

## Daily Strategy: Selective buy

### ตลาดหุ้นวันนี้

SET ร่วง 18 จุด กังวล ศก.ถดถอยหลังประธานเฟดยืนยันจะเร่งขึ้นดอกเบี้ยเพื่อคุมเงินเฟ้อ นอกจากนี้นักลงทุนยังเป็นวิตกกังวลกับข่าวที่แบงก์ชาติ निकเกลลงในช่วงเย็นของวันนี้ กดดันให้นักลงทุนเทขายเพื่อลดความเสี่ยง (สรุปแล้วไม่มีอะไรที่น่ากังวล) ส่วนดัชนีติดตามดัชนี PCE Price Index ของสหรัฐ

### แนวโน้มตลาดหุ้นวันนี้

ประเมิน SET อ่อนตัวแนวรับ 1,560 – 1,565 จุด หลังดัชนีราคาการใช้จ่ายเพื่อการบริโภคส่วนบุคคล (PCE) สหรัฐเดือนพ.ค. +6.3% YoY สะท้อนว่าเงินเฟ้อยังระดับสูงส่งผลให้ FED เดินหน้าขึ้นอัตราดอกเบี้ยและอาจทำให้เศรษฐกิจถดถอย ประกอบกับราคาน้ำมันดิบทรุดตัวลงแรงเป็นลบต่อกลุ่มพลังงานอีกด้วย ดังนั้นแนะนำซื้อช่วงอ่อนตัวโดยเน้นกลุ่มที่มีปัจจัยบวกเฉพาะตัว

### กลยุทธ์การลงทุน: Selective buy

- GPSC BGRIM GULF SCGP SCC อานิสงส์ราคาน้ำมันดิบอ่อนตัวลง
- AOT AAV BA CENTEL ERW MINT มาตรการสนับสนุนการท่องเที่ยวในประเทศ
- TU ASIAN CFRESH GFPT กลุ่มส่งออกได้อานิสงส์เงินบาทอ่อนค่า

### หุ้นแนะนำวันนี้

- SCGP (ปิด 55.50 ซื้อ/เป้า 62 บาท) ได้ Sentiment บวกราคาพลังงานเริ่มลดลง ทั้งในส่วนของราคาน้ำมันและราคาถ่านหินส่งผลให้ต้นทุนการผลิตของบริษัทลดลงหนุนให้ GPM และกำไรเพิ่มขึ้น Trend ของกลุ่มธุรกิจ E-Commerce ที่ขยายตัวยังเป็นบวกต่อธุรกิจ Packaging ของ SCGP
- ASIAN (ปิด 17.30 ซื้อ/เป้า 23 บาท) ได้ประโยชน์ค่าเงินบาทกลับมาอ่อนค่าหนุนแนวโน้มงบ 2Q22 ดีต่อเนื่อง และ 3Q22 เป็น High season, ปลายปีเตรียม IPO บริษัทลูกในธุรกิจอาหารสัตว์เลี้ยง (AAI) เข้าตลาดฯ

### บทวิเคราะห์วันนี้

DTAC, TWPC, Banking sector, Healthcare sector

### ประเด็นสำคัญวันนี้

- (-) ดาวโจนส์ยังผันผวน แม้ PCE Price Index จะลดลงมากกว่าที่ตลาดคาด: สหรัฐรายงานดัชนี Core PCE Price Index เดือน พ.ค. ลดลงสู่ระดับ 4.7% จาก 4.9% ในเดือน เม.ย. และมากกว่าที่ตลาดคาดไว้ที่ 4.8% แต่เหมือนตลาดจะไม่ให้น้ำหนักกับปัจจัยนี้เพราะส่วนใหญ่ยังกังวลกับภาวะ ศก. ถดถอย จากที่ประธานเฟดยืนยันจะเร่งขึ้นดอกเบี้ยเพื่อคุมเงินเฟ้อ
- (๕) กลุ่มน้ำมัน – ราคาน้ำมันดิบร่วง 4 ดอลลาร์ แม้ OPEC+ จะเพิ่มการผลิตน้ำมันดิบที่ระดับเดิม: เมื่อคืนราคาน้ำมันดิบ WTI ร่วงหนักกว่า 4.02\$ (-3.7%) ปิดที่ 105.76\$/bbl แม้เมื่อคืนกลุ่ม OPEC+ จะมีมติให้เพิ่มปริมาณการผลิตที่ระดับ 648,000 บาร์เรลต่อวันตามที่ตลาดคาด แต่สิ่งที่ตลาดกังวลคือภาวะ ศก. ถดถอย และข่าว โจ ไบเดน เตรียมเดินทางเยือนซาอุดีอาระเบีย ในช่วงกลางเดือน ก.ค. คาดหวังน้ำมันนำให้ซาอุดีอาระเบียและกลุ่มประเทศอาหรับเพิ่มปริมาณการผลิต
- (+) แบนก์ชาติแถลงพิเศษปรับเกณฑ์มาตรการโควิดช่วยเหลือแบงก์ และ ลูกหนี้ ไม่น่ากังวล: 1) ยกเลิกการจำกัดอัตราจ่ายเงินปันผล จากเดิมที่จำกัดอัตราการจ่ายไม่เกิน 50% ของกำไรสุทธิประจำปี, 2) ปรับอัตราเงินนำส่งจากสถาบันการเงินเข้ากองทุนฟื้นฟู และพัฒนาระบบสถาบันการเงิน (FIDF) กลับสู่ระดับปกติ 0.46% ตั้งแต่ต้นปี 2566 จากเดิมลดเป็น 0.23% และ 3) คงมาตรการช่วยเหลือลูกหนี้ อาทิ ขยายเวลาชำระหนี้, คงอัตราผ่อนชำระบัตรเครดิตขั้นต่ำ 5% ถึงสิ้นปี 66, 8% ถึงสิ้นปี 67

สารบัญ	
บทวิเคราะห์ทางเทคนิค	2
สรุปข่าวในประเทศและต่างประเทศ	3
ข้อมูลดัชนีหลักทรัพย์ประเทศต่างๆ	4
ราคาสินทรัพย์ประเภทต่างๆ	5
ทิศทางกระแสเงินทุนต่างชาติ	6
ราคาสินค้าโภคภัณฑ์	7
การถือครองหุ้นของนักลงทุนต่างชาติ	8
ข้อมูลการซื้อขาย NVDR	9
ข้อมูลการซื้อขาย Single Stock Future	10
สรุปการซื้อขายหุ้นของผู้บริหาร	11
หลักทรัพย์ที่เข้าข่ายมาตรการกักกับการซื้อขาย	12
หลักทรัพย์ภายใต้เครื่องหมาย C (Caution)	13
ปฏิทินการประกาศตัวเลขเศรษฐกิจที่สำคัญ	14
ปฏิทินหุ้น	15

สรุปภาวะตลาด			
	Last	Chg (pts)	%Chg
SET	1,568.3	(17.85)	-1.13%
SET100	2,158.7	(27.46)	-1.26%
SET50	951.07	(12.01)	-1.25%
mai	597.65	(8.20)	-1.35%
SET Turnover (Btm)	71,991		
SET Market Cap. (Btm)	18,735,284		
SET PE (x)	18.46		
SET PBV (x)	1.65		

สรุปการซื้อขายแยกตามกลุ่มผู้ลงทุน				
	30 Jun	wtd	mtd	ytd
SET (ล้านบาท)				
ต่างชาติ	(1,369)	3,242	(29,387)	112,629
สถาบัน	(584)	1,163	1,878	(88,975)
บัญชีบ.	(195)	(1,658)	(3)	1,443
บุคคล	2,148	(2,747)	27,513	(25,098)
SET50 Futures (สัญญา)				
ต่างชาติ	(7,185)	25,772	(101,334)	(28,204)
สถาบัน	8,205	(1,635)	(1,235)	13,331
บุคคล	(1,020)	(24,137)	102,569	14,873
Bond (ล้านบาท)				
ต่างชาติ	(3,589)	(220)	(15,430)	107,758
สถาบัน	14,548	60,936	238,912	1,594,362

เหตุการณ์สำคัญ	
1 Jul	JP May Unemployment rate
	KR Jun Balance of trade
	CN Jun Caixin manufacturing PMI
	EU Jun Inflation rate

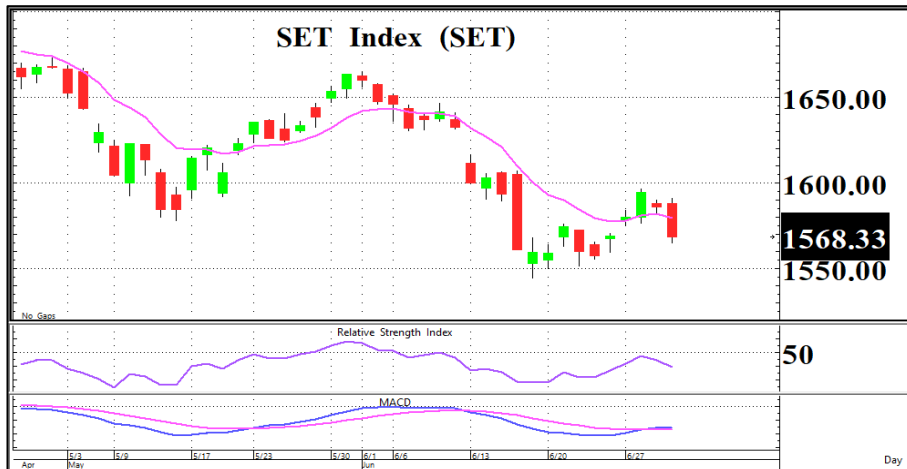
อาทิตย์ จันทร์สวาง  
นักวิเคราะห์การลงทุนปัจจัยพื้นฐานด้านหลักทรัพย์  
+662 659 7000 ext 5005

ชัยศ จิวากร  
นักวิเคราะห์การลงทุนปัจจัยทางเทคนิค  
+662 659 7000 ext 5006

ยุภาณี เล้าตระกูลชัย  
ผู้ช่วยนักวิเคราะห์  
+662 659 7000 ext 5002

ณัฐกร นีโธศรี  
ผู้ช่วยนักวิเคราะห์  
+662 659 7000 ext 5015

## “ สายย่อเร่ง ”



กราฟ SET ทรงแฉตกลงหลุดเส้น EMA 10 วันพร้อม Volume หนาแน่น 7.1 หมื่นลบ. รวมถึงเครื่องมือ MACD + RSI ทั้งตัวลงเป็นสัญญาณลบกดดันต่อทิศทางดัชนี ดังนั้นประเมินว่า SET ระยะกลางมีแนวโน้มลงทดสอบ Low เดิม 1,545 – 1,550 จุด ทั้งนี้แนะนำรอซื้อเล่นรีบาวด์ช่วงอ่อนตัวโดย Cut loss หากหลุด 1,545 จุด

SET	1,568.33
(-17.85 จุด)	Val. 71,992
แนวรับ	1,560 / 1,555
แนวต้าน	1,575 / 1,580

### ระยะสั้น

ซื้อเล่นรีบาวด์แนวรับ 1,560 / 1,555 จุด โดย Cut loss หากหลุด 1,545 จุด

### ระยะกลาง – ยาว

รอเข้าซื้อที่บริเวณ 1,545 – 1,550 จุด



กราฟเป็นแนวโน้มขาขึ้น Sideway up โดยล่าสุดตีตัวขึ้นปิดใกล้เส้น EMA 10 วัน พร้อมกับ RSI พลิกตัวชี้ขึ้นให้สัญญาณบวก

กราฟกลับตัว U shape ขึ้นยืนเหนือเส้น EMA 10 วัน รวมถึง MACD + RSI ชี้ขึ้นสนับสนุนทิศทางเชิงบวก

หุ้นแนะนำทางเทคนิค	
ASIAN	
ราคาปิด	17.30
แนวรับ	17.10
แนวต้าน	17.70 / 18.00
Cut loss	16.80

หุ้นแนะนำทางเทคนิค	
ACE	
ราคาปิด	2.82
แนวรับ	2.78
แนวต้าน	2.96 / 3.10
Cut loss	2.70

หุ้นที่มีมูลค่าซื้อขายมากที่สุด 5 อันดับแรก (30 / 06 / 2565)				
หุ้น	ราคาปิด	แนวรับ	แนวต้าน	Cut loss
KBANK	150.50	149	154	147
ADVANC	194.50	192.50	198	190
WPH	4.68	4.60	4.90	4.50
PTT	34.00	33.50	36.00	32.50
PTTEP	159.50	158	163	156

ชัยยศ จิวงกูร  
นักวิเคราะห์เทคนิคและกลยุทธ์  
Registration No.15942

## ข่าวในประเทศและต่างประเทศ

### สรุปข่าวเศรษฐกิจในประเทศและต่างประเทศ

#### ไทย

- (-) ดุลบัญชีเดินสะพัดในเดือนพ.ค. ขาดดุล 3,716 ล้านดอลลาร์ ต่อเนื่องเป็นเดือนที่ 2 ต่อจากเม.ย. ที่ขาดดุลบัญชีเดินสะพัด 3,057 ล้านดอลลาร์
- (+/-) สบสช.ยกเลิก Home Isolation ดีเดย์ 1 ก.ค.นี้ ชงเลิกแจก ATK ที่ร้านยา
- (+) ธปท.เลิกเพดานจ่ายปันผลแบงก์-ปรับเงินนำส่ง FIDF กลับปกติ,เพิ่มมาตรการช่วยเหลือหนี้

#### สหรัฐ

- (+) ดัชนีราคาการใช้จ่ายเพื่อการบริโภคส่วนบุคคล (PCE) ทั่วไป เดือนพ.ค. ปรับตัวขึ้น 6.3%yoy จาก 6.3%yoy ในเดือนเม.ย.
- (+) ผู้ยื่นขอสวัสดิการว่างงานครั้งแรกลดลง 2,000 ราย สู่ระดับ 231,000 รายในสัปดาห์ที่แล้ว แต่สูงกว่าที่นักวิเคราะห์คาดการณ์ที่ระดับ 230,000 ราย

#### ยุโรป

- (+) ยูโรโซน - อัตราว่างงานเดือนพ.ค. เพิ่มขึ้น 6.6%yoy สะท้อนตัวลงเล็กน้อยจากเดือนก่อนหน้าที่ 6.7%yoy และต่ำกว่าที่นักวิเคราะห์คาดไว้ที่ 6.8%yoy
- (+) อังกฤษ - GDP ไตรมาส 1/22 เพิ่มขึ้น 8.7% จาก 6.6% ในไตรมาสก่อนหน้า แต่สอดคล้องกับที่นักวิเคราะห์คาดไว้

#### เอเชีย

- (+) จีน - ดัชนี PMI ภาคการผลิตเดือน มิ.ย. เพิ่มขึ้นสู่ระดับ 50.2 จาก 49.6 ในเดือน พ.ค. ใกล้เคียงกับที่ตลาดคาดไว้ที่ 50.5

(ทันหุ้น) CPN ผนึกปีกโลจิสติกส์ JWD รุกบริการพื้นที่เก็บของให้เช่า

#### CPN JWD

CPN ผนึก JWD รุกฐานบริการพื้นที่เก็บของให้เช่า (Self-Storage) เจาะทำเล CBD กรุงเทพฯ และหัวเมืองใหญ่ที่โครงการของเซ็นทรัลพัฒนาตั้งอยู่ เพื่อรองรับปริมาณที่เพิ่มขึ้น จากการขยายตัวของเมือง, คอนโดมิเนียม, และอีคอมเมิร์ซ พร้อมส่งเสริมธุรกิจค้าผู้เช่าในการบริหารทรัพย์สิน ให้สามารถเติบโตไปด้วยกันทั่วประเทศ

(+)

(ทันหุ้น) ผู้ถือหุ้นไฟเขียว EKH ลุยเพิ่มทุนขาย PP ขยายธุรกิจแกร่ง

#### EKH

ผู้ถือหุ้น EKH อนุมัติจัดสรรหุ้นเพิ่มทุนแบบ PP ไม่เกิน 40 ล้านหุ้นของทุนจดทะเบียนหลังเพิ่มทุนในราคาหุ้นละ 7.20 บาท ให้กับ บมจ.โรงพยาบาลรามคำแหง (RAM) จำนวน 35 ล้านหุ้น และ นพ.รัชต์ชยุตม์ จีระพรประภา จำนวน 5 ล้านหุ้น เสริมความแข็งแกร่งด้านการเงินและรองรับแผนรุกขยายธุรกิจโรงพยาบาลในอนาคต

(+)

#### KBANK

(ข่าวหุ้น) KBANK งบดุลแข็งแกร่ง ปีนี้กำไรพิเศษ 8 พันล้าน

(+)

กสิกรไทยเปิดตัว ขายหนี้ให้ AMC บริหาร ดันงบดุลแข็งแกร่ง จากค่าใช้จ่ายตั้งสำรองและดำเนินงานลดลง ขณะที่รายได้ดอกเบี้ยสุทธิเพิ่ม ROE พุ่ง ส่วนปีนี้รับกำไรพิเศษ 8 พันล้านบาท จากการขายหนี้ร่วมกับส่วนแบ่งรายได้บริษัทร่วมทุน เล็งปิดดีล CHAYO-BAM เพิ่ม

#### ITEL

(ทันหุ้น) 'ITEL' ส่งชิง Q2 ฟอรัมแจ่ม ลดภาษีค่าเช่าเซิร์ฟเวอร์

(+)

ITEL รับอานิสงส์รัฐไฟเขียวลดภาษีค่าเช่า เซิร์ฟเวอร์ หนุนต้นทุนลด แฉมโควิดคลัสเตอร์งานทะเลาะ หนุนไตรมาส 2/2565 แจ่ม ปักธงปีนี้รายได้แตะ 3.2 พันล้านบาท รับพอร์ตลูกค้าขยายตัว

#### GFPT

(ทันหุ้น) GFPT ออเดอร์เนื้อไก่ทะลัก อีการผลิตรับปรับเป้ารายได้

(+)

GFPT เผยออเดอร์ไหลเข้าขณะที่ราคาเนื้อไก่ทรงตัวสูง ย้ำแผนเพิ่มกำลังการผลิตควบคู่เร่งจัดหาแรงงานรองรับออเดอร์ที่ล้นไปถึงปี 66 พร้อมปรับเป้ารายได้ใหม่เป็นโต 10-15% ด้านนักวิเคราะห์คาดไตรมาส 2/65 กำไรโตถึง 174% ทั้งยังมีโอกาสแตะจุดสูงสุดของปีในไตรมาส 3/65 ทั้งราคาไก่แรงตัวขึ้นต่อเนื่อง จึงปรับประมาณการกำไรทั้งปีขึ้นเป็น 1,670 ล้านบาท เพิ่มขึ้น 833.4% และโตต่ออีก 1.9% ในปี 66

#### NWR

(ทันหุ้น) NWR ควบคู่ค้ากว้างใหญ่ โภจเงินเต็มแบ็กล็อกแน่น

(+)

NWR เผยกิจการร่วมค้าได้งานปรับปรุงคุณภาพดินสนามบินสุวรรณภูมิ 3.08 พันล้านบาท โดยเป็นส่วนของ NWR ที่ 1,570.80 ล้านบาท โบกาคาด NWR สามารถ Turnaround กลับมาทำกำไรได้ต่อเนื่องจากแบ็กล็อกในมือหนุน

(ทันหุ้น) TSR ดึงพันธมิตรโก!เพาเวอร์ บุกลินเชื่อหนุนเป้าแตะ 600 ล.

#### TSR

(+)

TSR ล่าสุดจับมือกับ go! Power ในเครือเซ็นทรัลรีเทล รุกให้บริการปล่อยสินเชื่อเครื่องใช้ไฟฟ้า พร้อมอัปเดตปล่อยสินเชื่อใหม่เป็น 500-600 ล้านบาท มองภาพรวมอุตสาหกรรมยังทรงตัวจากภาวะเงินเฟ้อกดดันกำลังซื้อหดตัว คาดเปิดประเทศท่องเที่ยวเต็มรูปแบบหนุนเศรษฐกิจฟื้นตัว ยอดขายธุรกิจเครื่องกรองน้ำ ปีนี้เติบโตแน่

#### UBIS

(ทันหุ้น) UBIS บาทอ่อนหนุนส่งออก คลายล็อกจีนคืนผลงานเด่น

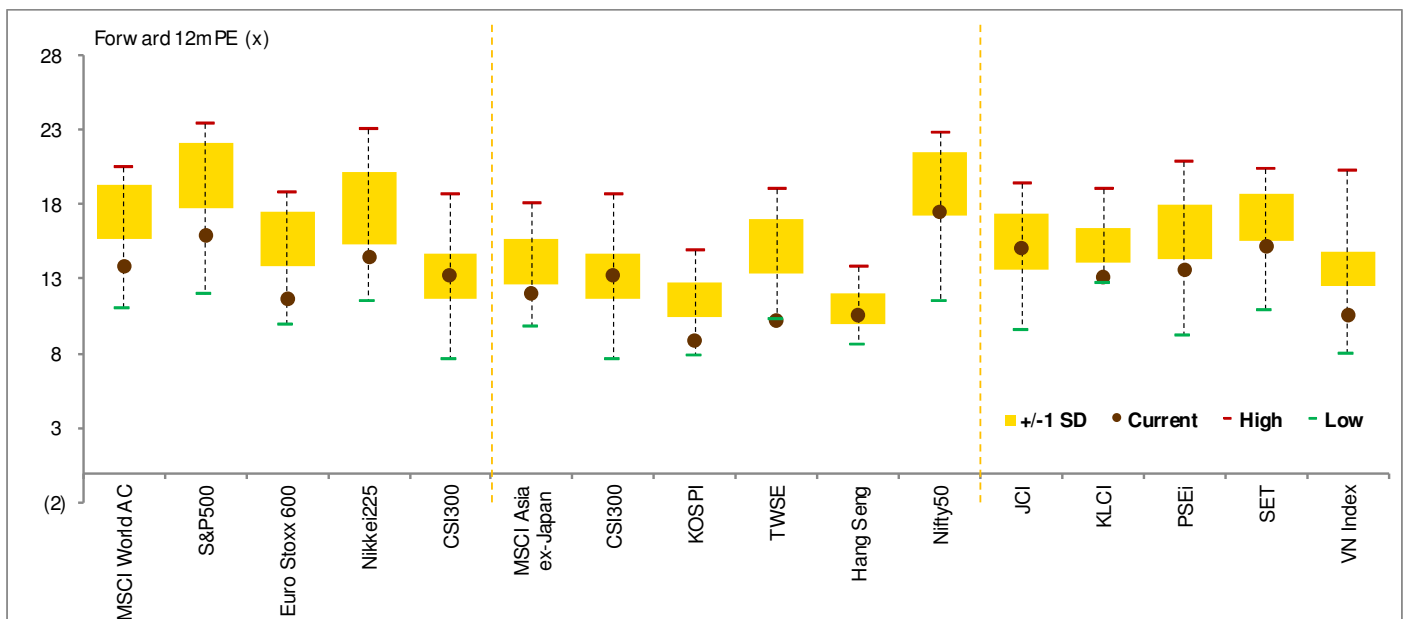
(+)

UBIS ชี้บาทอ่อนหนุนส่งออกฟู แยมสัดส่วนขายถึง 60% จับตาดูเงินคลายล็อกหนุนผลงานครึ่งปีหลังโตเด่น ด้านผู้บริหารทางกลยุทธ์ช่วงที่เหลือปีนี้ คมต้นทุนกดค่าใช้จ่าย ชูธงยอดขายโตไม่น้อยกว่า 5-10% ชี้ไม่ปิดกั้นโอกาสลงทุน กำเงินสดพร้อมลุย

## ข้อมูลดัชนีหลักทรัพย์ประเทศต่างๆ

การเคลื่อนไหวของตลาดหุ้นทั่วโลก

Index	Last update	Performance (%)					PE (x)		EPS gth (%)		PBV (x)		ROE (%)	
		Chg (pts)	1d	wtd	mtd	ytd	22F	23F	22F	23F	22F	23F	22F	23F
<b>MSCI World AC</b>	<b>597</b>	<b>(6.73)</b>	<b>(1.1)</b>	<b>(2.6)</b>	<b>(8.6)</b>	<b>(20.9)</b>	<b>14.4</b>	<b>13.4</b>	<b>10.5</b>	<b>7.5</b>	<b>2.3</b>	<b>2.1</b>	<b>12.7</b>	<b>13.1</b>
S&P500	3,785	(33.45)	(0.9)	(3.2)	(8.4)	(20.6)	16.6	15.2	17.7	9.0	3.5	3.2	22.4	28.6
Euro Stoxx 600	407	(6.22)	(1.5)	(1.4)	(8.2)	(16.5)	11.9	11.3	22.2	5.2	1.6	1.5	11.5	11.3
Nikkei225	26,393	(411.56)	(1.5)	(0.4)	(3.3)	(8.3)	14.8	13.8	1.6	6.7	1.5	1.4	9.7	10.0
CSI300	4,485	63.65	1.4	2.1	9.6	(9.2)	14.4	12.2	17.0	18.1	1.9	1.7	11.3	11.4
<b>MSCI Asia ex-Japan</b>	<b>653</b>	<b>(6.99)</b>	<b>(1.1)</b>	<b>(0.9)</b>	<b>(5.1)</b>	<b>(17.3)</b>	<b>12.7</b>	<b>11.3</b>	<b>0.9</b>	<b>12.1</b>	<b>1.5</b>	<b>1.4</b>	<b>11.6</b>	<b>11.5</b>
CSI300	4,485	63.65	1.4	2.1	9.6	(9.2)	14.4	12.2	17.0	18.1	1.9	1.7	11.3	11.4
KOSPI	2,333	(45.35)	(1.9)	(1.4)	(13.2)	(21.7)	9.6	8.3	1.5	15.3	0.9	0.8	7.1	12.5
TWSE	14,826	(414.40)	(2.7)	(3.1)	(11.8)	(18.6)	10.2	10.4	9.7	(1.5)	1.9	1.7	20.1	18.3
Hang Seng	21,860	(137.10)	(0.6)	0.6	2.1	(6.6)	11.2	9.8	(26.1)	14.6	1.2	1.1	11.2	11.2
Nifty50	15,780	(18.85)	(0.1)	0.5	(4.8)	(9.1)	17.9	15.4	18.3	15.7	2.7	2.4	16.1	16.0
<b>ASEAN 5 - simple avg.</b>			<b>(1.2)</b>	<b>(0.3)</b>	<b>(6.7)</b>	<b>(8.4)</b>	<b>14.5</b>	<b>12.7</b>	<b>14.7</b>	<b>14.3</b>	<b>1.7</b>	<b>1.5</b>	<b>7.2</b>	<b>7.7</b>
JCI	6,912	(30.77)	(0.4)	(1.9)	(3.3)	5.0	15.5	14.5	34.3	6.9	2.0	1.9	(9.6)	(9.5)
KLCI	1,444	(7.26)	(0.5)	0.5	(8.0)	(7.9)	14.0	12.5	(0.9)	11.4	1.4	1.4	10.3	11.0
PSEi	6,155	(147.76)	(2.3)	(1.0)	(9.1)	(13.6)	15.0	12.4	20.3	21.2	1.4	1.3	8.3	9.5
SET	1,568	(17.85)	(1.1)	(0.0)	(5.7)	(5.4)	16.1	14.6	2.6	10.2	1.6	1.5	8.3	8.9
VN Index	1,198	(20.49)	(1.7)	1.0	(7.4)	(20.1)	11.8	9.7	17.1	22.0	1.9	1.7	18.8	18.5



## ข้อมูลอันดับหลักทรัพย์ตลาดหุ้นไทย

มูลค่าซื้อขาย 10 อันดับ

Stock	Price (Bt)	Value (Btm)	Chg (%)
KBANK	150.50	2,774.27	0.33
ADVANC	194.50	2,595.71	(2.26)
WPH	4.68	2,546.77	8.84
PTT	34.00	2,527.54	(2.86)
PTTEP	159.50	1,998.83	(2.45)
CPALL	60.00	1,873.99	(1.23)
JMT	73.25	1,772.32	(3.93)
JMART	51.00	1,522.75	(5.56)
COM7	30.00	1,378.45	(0.83)
BBL	133.00	1,338.74	(0.37)

ราคาเพิ่มขึ้น 10 อันดับ

Stock	Price (Bt)	Value (Btm)	Chg (%)
EMC <C >	0.26	29.38	18.18
TU-PF	1.09	0.02	13.54
SVH	474.00	31.98	12.86
D	6.05	167.51	12.04
WPH	4.68	2,546.77	8.84
TSC	14.50	0.08	6.62
SFP	116.00	0.03	6.42
JCKH <C >	0.17	3.32	6.25
CM	3.82	340.78	5.52
SAWANG	11.90	0.00	5.31

ราคาลดลง 10 อันดับ

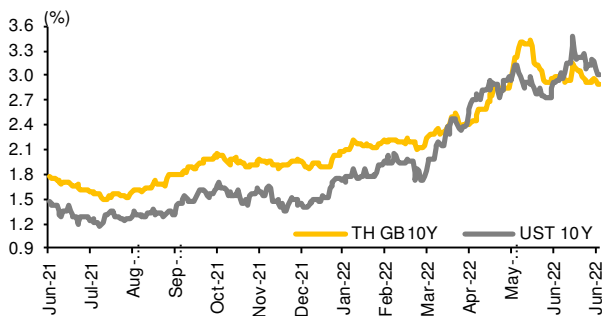
Stock	Price (Bt)	Value (Btm)	Chg (%)
NEWS <C >	0.03	5.65	(25.00)
CPR	7.30	49.52	(13.10)
CPH	25.50	107.21	(12.82)
TWZ	0.07	2.60	(12.50)
VARO	10.60	10.27	(12.40)
ABICO	6.95	11.75	(10.90)
RP	2.50	21.79	(10.71)
NFC	6.40	21.52	(9.86)
MATCH	2.04	6.42	(9.73)
CPL	3.86	26.80	(9.39)

## ราคาสินทรัพย์ประเภทต่างๆ

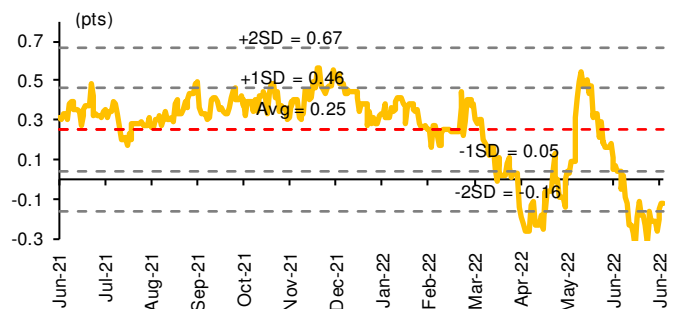
### ดัชนีชี้วัดที่สำคัญ

	Unit	Last close	% dod	% wow	% mom	% yoy	% ytd
<b>Financial market condition</b>							
VIX Index	%	28.71	0.55	(0.34)	2.17	12.88	11.49
Europe CDS	%	118.57	1.07	5.24	34.13	71.81	70.82
LIBOR OIS Spread	%	0.10	(0.03)	(0.00)	(0.05)	0.04	0.01
TED Spread	%	0.65	0.05	0.02	0.10	0.55	0.47
<b>Exchange rate</b>							
Dollar Index	pts	104.69	(0.40)	0.24	2.97	13.25	9.42
USDTHB		35.30	0.31	(0.57)	3.57	10.22	6.30
EURUSD		1.05	0.40	(0.37)	(2.74)	(11.59)	(7.79)
USDJPY		135.72	(0.64)	0.57	6.37	22.15	17.94
USDCNY		6.70	(0.02)	0.01	0.57	3.75	5.40
<b>Bond</b>							
TH Govt. Bond 2Y	%	1.75	(0.95)	0.06	18.98	123.66	109.58
TH Govt. Bond 10Y	%	2.90	(3.85)	(2.66)	(2.52)	112.04	100.19
US Govt. Bond 2Y	%	2.95	(8.52)	(6.12)	47.75	270.47	222.11
US Govt. Bond 10Y	%	3.01	(7.62)	(7.41)	27.51	154.49	150.28
<b>Commodities</b>							
CRB Index	pts	600.07	0.00	(0.78)	(4.68)	7.93	3.76
Gold	USD/oz	1807.27	(0.58)	(0.85)	(2.59)	2.10	(1.20)
GRM-Singapore Dubai Hydrocracking	USD/bbl	37.58	0.00	(4.67)	29.99	12858.62	515.06
Dubai Crude	USD/bbl	114.99	(0.52)	8.60	1.32	57.59	50.35
NYMEX Crude	USD/bbl	105.76	(3.66)	(0.34)	(8.09)	43.95	37.37
Baltic Dry Index	pts	2240.00	2.47	(4.84)	(12.87)	(33.79)	1.04

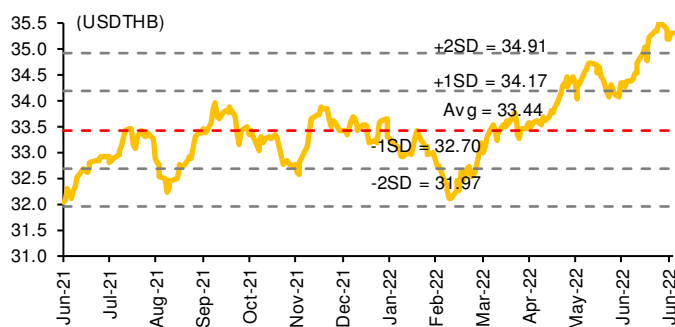
### อัตราผลตอบแทนพันธบัตรอายุ 10 ปีของไทยและสหรัฐฯ



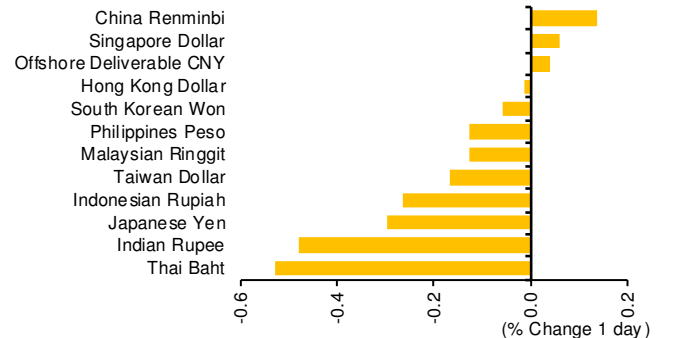
### ผลต่างอัตราผลตอบแทนพันธบัตรอายุ 10 ปีของไทยและสหรัฐฯ



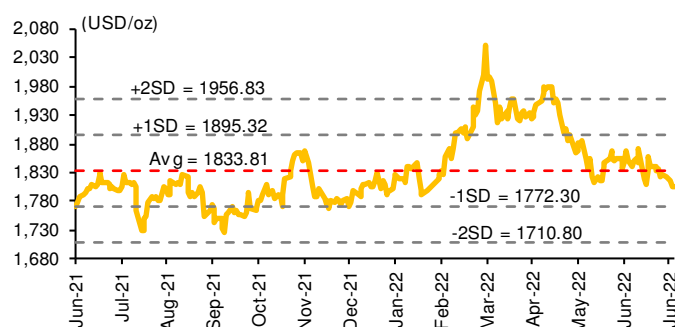
### อัตราแลกเปลี่ยน USDTHB



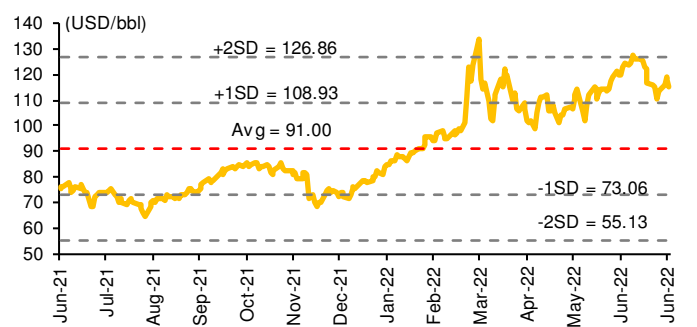
### อัตราแลกเปลี่ยนในภูมิภาคต่อดอลลาร์สหรัฐฯ



### ราคาทองคำ



### ราคาน้ำมันดิบ Brent

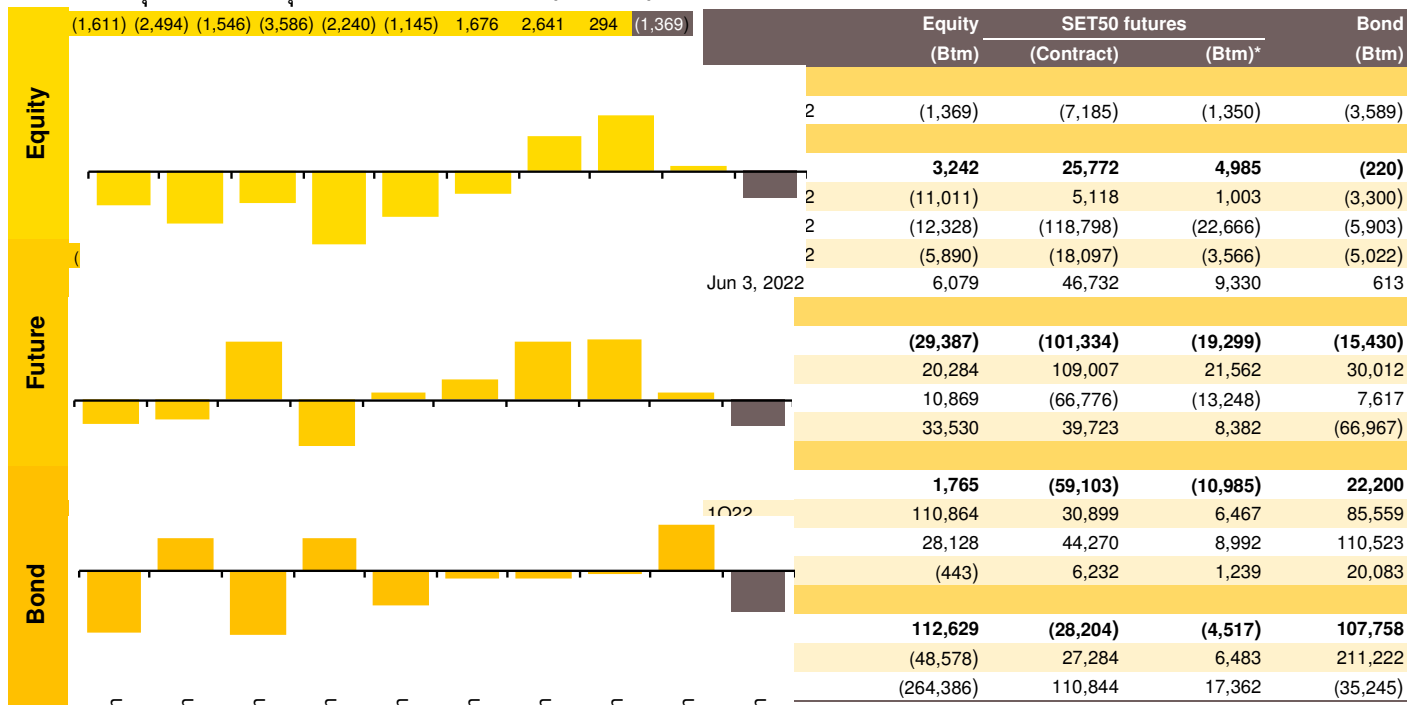


## ทิศทางกระแสเงินทุนต่างชาติ

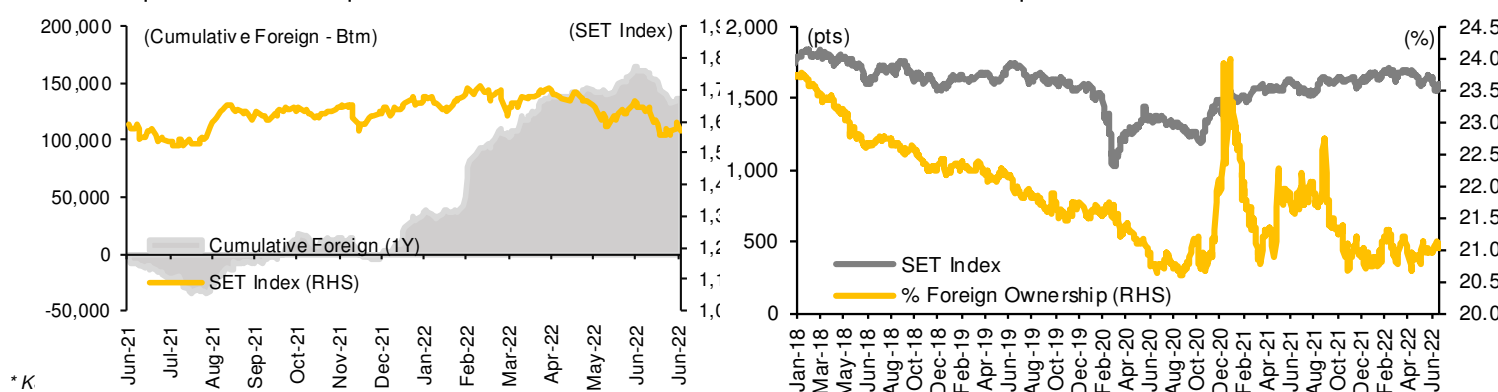
การเคลื่อนย้ายเงินทุนต่างชาติในตลาดหุ้นภูมิภาค (ล้านดอลลาร์สหรัฐฯ)

	Thailand	Indonesia	Philippines	Malaysia	Vietnam	India	Taiwan	South Korea	Japan
<b>Daily</b>									
Jun 30, 2022	(39)	(5)	(15)		0		(835)	(307)	
Jun 29, 2022	8	(68)	(12)	(22)	(1)	(39)	(99)	(292)	
Jun 28, 2022	75	(101)	(3)	4	7	(108)	(459)	(210)	
Jun 27, 2022	47	(89)	(7)	(7)	11	(139)	314	199	
Jun 24, 2022	(32)	(73)	(6)	2	(4)	(269)	(100)	269	(3,178)
<b>Weekly</b>									
<b>wtd</b>	<b>92</b>	<b>(262)</b>	<b>(37)</b>	<b>(25)</b>	<b>16</b>	<b>(287)</b>	<b>(1,078)</b>	<b>(611)</b>	<b>0</b>
Jun 24, 2022	(311)	(282)	(37)	(14)	3	(967)	(799)	(998)	(3,178)
Jun 17, 2022	(352)	(93)	(69)	(116)	41	(2,986)	(3,703)	(1,086)	(6,980)
Jun 10, 2022	(170)	90	(48)	(99)	33	(1,426)	(1,459)	(1,860)	1,536
Jun 3, 2022	178	327	(19)	109	85	(477)	1,093	971	(934)
<b>Monthly</b>									
<b>mtd</b>	<b>(841)</b>	<b>(501)</b>	<b>(207)</b>	<b>(247)</b>	<b>89</b>	<b>(6,309)</b>	<b>(7,724)</b>	<b>(4,796)</b>	<b>(9,556)</b>
May, 2022	592	(243)	(350)	18	138	(4,871)	57	170	(1,993)
Apr, 2022	321	2,783	(99)	193	170	(3,816)	(9,102)	(4,963)	29,604
Mar, 2022	1,006	584	(204)	783	(174)	(3,693)	(9,428)	(3,640)	(15,202)
<b>ytd</b>	<b>3,442</b>	<b>4,268</b>	<b>(775)</b>	<b>1,505</b>	<b>75</b>	<b>(28,523)</b>	<b>(34,070)</b>	<b>(16,087)</b>	<b>573</b>

ยอดซื้อ-ขายสุทธิของนักลงทุนต่างชาติในประเทศไทย (ล้านบาท)



ยอดซื้อ-ขายสุทธิของนักลงทุนต่างชาติในประเทศไทย (ล้านบาท) และ %การถือครองหุ้นของต่างชาติ (ไม่รวม NVDR)



\* K



## ราคาสินค้าโภคภัณฑ์

	Unit	Last update	% dod	% wow	% mom	% qtd	% ytd	Avg. Price qtd	% qtd yoy	% qtd qoq	Avg. Price ytd	% ytd yoy	Update
<b>CRB Index</b>	<b>pts</b>	<b>600.07</b>	0.0	(0.8)	(4.7)	(5.4)	3.8	629.85	17.2	10.8	616.6	21.7	Daily
<b>Energy Prices</b>													
Crude Oil (Dubai)	USD/bbl	114.99	(0.5)	8.6	1.3	8.5	50.4	109.02	64.4	40.2	102.70	63.3	Daily
Brent Crude	USD/bbl	114.81	(1.2)	4.3	(5.6)	6.4	47.6	112.04	62.4	40.9	104.89	61.2	Daily
West Texas Int. Cushing	USD/bbl	105.76	(3.7)	1.4	(8.1)	5.5	40.6	108.71	64.7	41.3	101.67	64.1	Daily
Crude Oil, Asia-Pacific Tapis Oil Spot	USD/bbl	124.00	(1.3)	7.0	(1.2)	9.1	50.8	118.72	72.2	45.0	111.18	70.3	Daily
Natural Gas Henry Hub	USD/mBtu	5.42	(16.5)	(13.7)	(37.7)	(5.8)	48.3	7.55	182.0	91.7	6.06	133.0	Daily
Coal Price NEX	USD/t	403.50	0.0	4.9	(0.7)	52.0	106.6	371.24	248.9	92.0	320.76	229.4	Monday
<b>Oil Product Prices and Gross Refinery Margin</b>													
Gas Oil 500 ppm Sulfur Singapore	USD/bbl	157.01	1.1	(5.6)	3.8	19.9	77.6	148.26	104.6	68.2	129.53	88.6	Daily
Gasoline, 92 RON Spot	USD/bbl	139.45	(7.2)	(6.9)	(1.9)	16.5	54.3	137.46	86.8	55.1	123.38	80.3	Daily
Fuel Oil 180 Singapore Spot	USD/bbl	91.98	(3.1)	1.7	(2.1)	(3.7)	36.4	97.11	72.0	44.5	89.45	64.4	Daily
Jet Kerosene (Spot Price)	USD/bbl	147.46	0.3	(6.2)	2.7	15.5	69.3	142.16	103.6	62.1	124.94	88.6	Daily
GRM-Singapore Dubai Hydrocracking	USD/bbl	37.6	0.0	(1.0)	32.4	142	515.1	29.10	3,648.0	454.9	19.12	2,431.3	Daily
<b>Olefins Product Prices and Spread</b>													
Ethylene, FOB Japan Spot	USD/t	1,000	0.0	(2.9)	(9.1)	(24.8)	1.5	1,163	14.9	8.2	1,138	14.7	Tuesday
Ethylene - Naphtha Spread	USD/t	269	0.0	(17.3)	(11.5)	(42.1)	(8.1)	360	(20.5)	(5.8)	329	(27.8)	Daily
Propylene (Olefins), FOB Japan Spot	USD/t	1,000	0.0	(2.4)	(1.5)	(16.7)	5.3	1,090	4.6	9.8	1,093	6.2	Tuesday
Propylene - Naphtha Spread	USD/t	269	0.0	(16.0)	22.8	(19.6)	4.4	288	(40.5)	(4.3)	284	(42.4)	Daily
Naphtha, Singapore Spot FOB	USD/t	731	0.0	3.7	(8.2)	(15.5)	5.6	802	43.6	15.9	809	50.7	Daily
<b>Polyolefins Prices and Spread</b>													
Polye HDPE SE Asia	USD/t	1,230	0.0	0.0	(2.4)	(14.6)	3.4	1,332	12.5	5.9	1,312	13.0	Tuesday
HDPE - Naphtha Spread	USD/t	499	0.0	(5.0)	7.5	(13.1)	0.3	529	(15.4)	(6.4)	503	(19.4)	Daily
Polye LDPE-Film, CFR SE Asia Spot	USD/t	1,530	0.0	(1.3)	(6.1)	(13.6)	3.4	1,668	9.3	1.8	1,640	7.6	Tuesday
LDPE - Naphtha Spread	USD/t	799	0.0	(5.5)	(4.2)	(11.7)	1.4	866	(10.4)	(8.5)	831	(15.9)	Daily
PP Film, Spot South East Asia	USD/t	1,250	0.0	0.0	0.0	(11.3)	5.0	1,328	0.9	0.7	1,318	(0.2)	Tuesday
PP - Naphtha Spread	USD/t	519	0.0	(4.8)	14.3	(4.7)	4.3	526	(30.6)	(16.1)	509	(35.1)	Daily
<b>MEG Prices and Spread</b>													
MEG, CFR South East Asia	USD/t	570	0.0	(11.6)	(7.3)	(16.2)	(10.2)	641	(0.8)	(11.6)	665	2.0	Tuesday
MEG - Ethylene Spread	USD/t	(80)	0.0	(226.5)	20	(57)	1,423.8	(115)	NA	(544.5)	-75	(1,143.0)	Tuesday
<b>Aromatics Product Prices and Spread</b>													
Paraxylene, FOB USG Spot	USD/t	1,675	0.0	(17.1)	6.0	26.4	85.1	1,522	66.1	63.9	1,336	57.3	Tuesday
Paraxylene - Condensate Spread	USD/t	662	2.1	(38.4)	19.3	66.4	177.0	553	53.4	108.4	429	32.6	Tuesday
Paraxylene - 92 RON Spread	USD/t	485	23.5	(34.6)	32.1	59.7	261.5	349	21.0	103.0	283	6.7	Daily
Toluene, FOB Korea Spot	USD/t	1,205	0.0	(3.2)	9.0	11.1	72.1	1,112	51.9	40.3	999	47.0	Tuesday
Benzene, CFR Japan Spot	USD/t	1,235	0.0	(6.1)	(6.4)	3.8	22.3	1,254	29.3	28.5	1,173	36.6	Tuesday
Benzene - Naphtha Spread	USD/t	528	0.0	(16.6)	(4.0)	49.5	55.1	478	11.3	56.1	391	15.0	Daily
Benzene - 92 RON Spread	USD/t	45	197.0	22.0	(57.7)	(73.1)	(81.0)	81	(76.2)	(63.0)	121	(56.1)	Daily
Condensate	USD/t	1,013	(1.3)	7.2	(1.2)	9.2	52.1	969	74.4	46.1	906	72.6	Daily
<b>PTA Prices and Spread</b>													
PTA, CFR South East Asia	USD/t	965	0.0	(5.9)	(3.0)	3.2	29.5	986	40.7	32.9	918	37.5	Tuesday
PTA - Paraxylene Spread	USD/t	(157 )	0.0	52.1	(147.2)	(432.8)	(213.4)	-34	(138.7)	(128.1)	23	(76.6)	Tuesday
<b>PVC Prices and Spread</b>													
PVC, CFR South East Asia	USD/t	1,260	0.0	(6.7)	(6.7)	(13.7)	(10.0)	1,392	(6.8)	(14.9)	1,393	(0.9)	Tuesday
VNT's PVC-Ethylene Spread	USD/t	991	0.0	(3.3)	(5.3)	(0.4)	(10.5)	1,031	(0.9)	(17.6)	1,064	11.9	Tuesday
Ethylene Dichloride CFR Far East Asia	USD/t	605	0.0	(2.4)	(2.4)	(16.6)	(33.1)	663	(5.6)	(28.5)	754	17.5	Tuesday
<b>Metal</b>													
Gold	USD/oz	1,807	(0.6)	(0.9)	(2.6)	(6.7)	(1.2)	1,876	3.4	4.4	1,877	4.0	Daily
SPDR Gold Holdings	Tons	1,050	(0.2)	(1.2)	(1.8)	(3.8)	7.7	1,077	4.2	9.8	1,053	(2.3)	Friday
LME Copper 3 Month Rolling Forward	USD/t	8,258	(1.7)	(1.8)	(13.5)	(20.4)	(15.0)	9,550	(1.3)	(0.3)	9,759	7.5	Daily
Silver Future	USD/oz	20	(1.9)	(3.5)	(8.3)	(19.5)	(13.2)	23	(15.4)	(3.0)	23	(12.2)	Daily
China Composite Steel Prices	CNY/t	4,748	0.0	1.0	(8.1)	(12.0)	(6.5)	5,237	(8.2)	(4.7)	5,223	(1.4)	Daily
Lithium	USD/t	1,015	0.4	0.4	(4.4)	(3.0)	119.8	1,040	437.5	177.4	850	407.4	Monthly
<b>Agriculture Prices</b>													
Malaysian Crude Palm Oil Spot Price	MYR/t	5,154	0.0	7.7	(24.1)	(20.1)	(0.5)	6,537	55.1	26.4	6,330	55.6	Daily
SGX Ribbed Smoked Sheet 3 (RSS3)													
Futures	USD/kg	199	0.0	0.5	(8.7)	(6.1)	(0.1)	211	(4.9)	9.7	210	(7.6)	Daily
Sugar #11	USc/lb	19	(0.1)	0.8	(6.3)	(4.3)	0.8	19	26.8	4.0	19	30.3	Daily
Cotton	USc/lb	104	(0.3)	(23.8)	(25.4)	(23.4)	(7.7)	139	65.0	24.5	131	56.0	Daily
Paddy	Bt/t	9,450	0.0	0.0	0.0	9.2	42.1	9,065	2.0	38.2	8,649	(8.3)	Daily
Soybean meal	USD/t	470	1.4	10.1	8.7	0.5	14.1	436	8.9	23.4	442	7.1	Daily
Chicken	Bt/kg	43	0.0	0.0	0.0	4.9	4.9	43	25.6	14.1	42	23.8	Daily
Swine	Bt/kg	115	0.0	0.0	0.0	27.2	24.5	107	43.1	42.5	103	34.7	Daily
Shrimp	Bt/kg	150	0.0	0.0	0.0	11.1	(10.4)	145	3.4	(3.9)	159	13.8	Daily
Tuna	USD/t	1,800	0.0	0.0	0.0	(5.3)	12.5	1,832	38.4	24.8	1,727	33.2	Monthly
<b>Freight Rate</b>													
Baltic Freight Index: BDIY	pts	2,204	0.8	(6.4)	(14.3)	(6.5)	(0.6)	2,523	(8.7)	(26.6)	2,284	1.6	Daily
Baltic Supramax Index: BSI58	pts	2,359	0.0	(4.3)	(15.0)	(16.0)	3.0	2,633	14.3	(4.3)	2,459	29.2	Daily
China Containerized Freight Index (CCFI)	pts	3,245	0.0	(0.2)	1.7	(0.9)	(3.0)	3,155	46.7	(3.2)	3,304	61.4	Friday
World Container Index (WCI)	USD/40 ft.Bc	7,066	(3.0)	(3.0)	(7.5)	(13.3)	(24.1)	7,714	31.3	(18.7)	8,490	54.5	Thursday

Source: Bloomberg, BANPU, OAE, Thai Union Group, Krungsri Securities



## การถือครองหุ้นของนักลงทุนต่างชาติ

Foreign Ownership Top Buy by Value (Btm)					
Name	Jun 30	Jun 29	Jun 28	Jun 27	Jun 24
1 PTT	298.6	88.6	(706.0)	(164.5)	(287.0)
2 SCGP	184.5	12.6	(4.3)	(1.8)	88.1
3 BDMS	132.8	103.9	(326.8)	4.4	36.6
4 AOT	43.4	337.2	10.1	36.1	143.4
5 PTTGC	43.1	12.4	(38.5)	22.9	0.4
6 RATCH	32.5	(4.3)	(0.4)	4.2	8.8
7 BCP	27.9	0.0	0.0	3.2	10.0
8 BH	24.9	19.9	72.9	27.7	27.1
9 KTB	24.7	57.5	34.0	(15.3)	(71.4)
10 COM7	22.5	(39.5)	89.6	32.5	(18.5)
11 EGCO	20.0	2.7	5.0	0.4	(6.7)
12 GULF	17.0	108.9	58.2	(22.1)	188.6
13 STEC	16.8	3.2	1.4	0.3	(60.4)
14 AEONTS	16.8	(0.1)	39.1	(0.5)	(1.2)
15 BTS	15.4	36.5	18.8	(3.5)	8.6
16 SINGER	14.5	0.0	1.5	0.0	6.1
17 AWC	12.9	37.0	1.4	(1.5)	9.4
18 SPALI	12.4	(47.0)	(84.2)	(36.7)	(46.0)
19 TTB	12.0	(12.8)	1.4	0.0	2.4
20 HMPRO	11.0	(12.7)	41.3	(2.1)	12.3

Foreign Ownership Top Sell by Value (Btm)					
Name	Jun 30	Jun 29	Jun 28	Jun 27	Jun 24
1 SCC	(238.2)	31.9	93.9	(10.5)	(22.8)
2 CPN	(204.4)	304.9	(39.7)	(115.2)	140.9
3 SCB	(134.4)	(96.8)	(54.6)	(252.5)	(154.3)
4 ESSO	(116.7)	(102.1)	(203.5)	(13.4)	(25.5)
5 BEM	(94.8)	(37.4)	(45.8)	(48.1)	(82.1)
6 TIDLOR	(90.1)	(11.1)	6.0	2.2	(112.1)
7 KCE	(75.5)	(33.0)	(57.0)	(16.4)	(166.7)
8 TU	(68.5)	(39.0)	(77.9)	(13.6)	116.4
9 TOP	(67.0)	(42.7)	(22.3)	(96.8)	4.8
10 INTUCH	(62.7)	(19.6)	(2.6)	(18.5)	(8.4)
11 KKP	(62.0)	34.6	(12.3)	(21.1)	(41.2)
12 CRC	(60.0)	(19.6)	(7.3)	(1.5)	(52.7)
13 VGI	(45.1)	(1.7)	(14.3)	(0.0)	(5.3)
14 BBL	(45.0)	(0.0)	5.6	37.6	(271.9)
15 OR	(44.8)	(39.0)	(104.2)	(2.4)	(37.8)
16 OSP	(43.3)	53.5	(5.4)	(10.9)	1.0
17 PTTEP	(43.0)	35.9	(503.4)	(665.1)	(948.5)
18 BEC	(40.3)	(4.1)	(4.0)	(19.5)	223.9
19 MEGA	(32.9)	(6.2)	(36.9)	(31.0)	(142.3)
20 BCH	(30.3)	(70.5)	(8.6)	(1.5)	(43.3)

Foreign Ownership Net Buy and Sell by Value (mtd)				
Name	mtd		Name	Net Sell (Btm)
	Net Buy (Btm)			
1 BH	1,863.2	PTT		(4,786.7)
2 JMT	723.5	CPALL		(3,825.2)
3 BTS	535.6	PTTEP		(3,226.8)
4 CPN	446.1	SCB		(2,214.9)
5 IVL	428.2	ADVANC		(1,697.6)
6 BEC	347.9	BBL		(1,400.1)
7 KTC	317.5	CRC		(1,266.8)
8 DOHOME	313.3	TOP		(1,120.1)
9 TISCO	297.5	HMPRO		(1,016.9)
10 KTB	280.3	CPF		(767.8)
11 SCGP	245.8	ESSO		(763.2)
12 AOT	226.6	TU		(658.6)
13 MINT	193.7	MTC		(599.6)
14 BANPU	171.0	LH		(518.3)
15 SPRC	165.5	BDMS		(502.0)
16 AEONTS	161.7	SPALI		(497.3)
17 EA	160.2	BEM		(429.8)
18 OR	133.7	BCH		(413.3)
19 EGCO	132.4	STGT		(350.4)
20 BCP	112.2	COM7		(321.5)

Foreign Ownership Net Buy and Sell by Value (ytd)				
Name	ytd		Name	Net Sell (Btm)
	Net Buy (Btm)			
1 SCB	72,632.5	PTTGC		(6,650.2)
2 EA	44,037.8	GULF		(4,006.3)
3 PTTEP	19,104.2	SCC		(2,794.4)
4 KBANK	16,435.1	HANA		(2,773.5)
5 STARK	12,156.4	TQM		(2,564.8)
6 ADVANC	9,278.7	OSP		(1,965.7)
7 BH	8,267.3	MTC		(1,843.2)
8 BDMS	4,661.3	IRPC		(1,752.8)
9 CPALL	3,506.4	CBG		(1,590.7)
10 PTT	3,379.3	TU		(1,582.5)
11 AOT	3,140.9	KKP		(1,329.0)
12 CPN	2,820.9	BCPG		(1,232.3)
13 TIDLOR	2,592.0	KCE		(1,172.0)
14 BBL	2,136.2	COM7		(995.9)
15 BCP	1,932.6	SPALI		(961.7)
16 KTB	1,655.2	SAWAD		(896.7)
17 TISCO	1,435.0	BAM		(786.7)
18 LH	1,405.8	IVL		(637.3)
19 BEC	1,214.4	GUNKUL		(607.4)
20 SINGER	1,090.1	STA		(590.9)

Sectoral Indices: Foreign Ownership Net Buy & Sell by Value (Btm)					
Sector	Jun 30	Jun 29	Jun 28	Jun 27	Jun 24
1 AGRI	1.2	0.0	(3.5)	(2.7)	(0.6)
2 BANK	(264.5)	(303.6)	(646.0)	(633.9)	(530.1)
3 COMM	(54.6)	322.3	(384.1)	(91.0)	(366.4)
4 CONMAT	(237.5)	31.6	93.9	(10.5)	(22.8)
5 CONS	23.6	7.3	2.8	5.7	(55.1)
6 ENERG	57.0	59.7	(1,606.5)	(940.9)	(1,089.1)
7 ETRON	(74.5)	(51.4)	(114.8)	(22.6)	(268.8)
8 FIN	(93.3)	(10.7)	68.8	(54.0)	(98.0)
9 FOOD	(114.4)	180.9	(508.6)	(576.7)	116.1
10 HELTH	107.1	(13.4)	(269.5)	9.9	46.6
11 ICT	(55.1)	21.7	(354.2)	(206.6)	(118.6)
12 INSUR	0.6	0.0	(2.6)	7.5	14.0
13 MEDIA	(96.2)	(1.9)	(28.1)	(18.4)	228.9
14 PETRO	43.3	24.4	(84.7)	19.9	70.5
15 PROP	(190.8)	363.0	(181.4)	(179.9)	71.6
16 TOURISM	(20.7)	2.0	(0.6)	(0.1)	4.6
17 TRANS	(31.1)	359.8	(71.9)	(43.6)	64.1

Sectoral Indices: Foreign %Ownership					
Sector	Jun 30	Jun 29	Jun 28	Jun 27	Jun 24
1 AGRI	16.14	16.14	16.14	16.15	16.16
2 BANK	26.14	26.15	26.16	26.24	26.22
3 COMM	20.49	20.49	20.46	20.44	20.38
4 CONMAT	12.67	12.70	12.68	12.69	12.70
5 CONS	11.32	11.32	11.30	11.30	11.25
6 ENERG	18.74	18.67	18.70	18.83	18.91
7 ETRON	30.34	30.46	30.54	30.61	30.45
8 FIN	17.37	17.31	17.33	17.32	17.33
9 FOOD	22.61	22.63	22.59	22.61	22.73
10 HELTH	20.74	20.71	20.72	20.75	20.74
11 ICT	35.89	35.86	35.83	35.86	35.93
12 INSUR	19.20	19.33	19.42	19.39	19.39
13 MEDIA	13.63	13.58	13.57	13.57	13.66
14 PETRO	45.57	45.63	45.55	45.64	45.96
15 PROP	23.49	23.53	23.48	23.52	23.53
16 TOURISM	7.86	7.89	7.89	7.89	7.89
17 TRANS	10.15	10.16	10.13	10.13	10.13

Source: The Stock Exchange of Thailand, Krungsri Securities





## ข้อมูลการซื้อขาย NVDR

NVDR Top Buy by Value (Btm)					
Name	Jun 30	Jun 29	Jun 28	Jun 27	Jun 24
1 DELTA	355.0	140.3	95.5	261.0	129.8
2 SCB	279.8	167.9	3.7	77.3	148.8
3 EA	277.0	100.2	58.2	(4.5)	(19.3)
4 COM7	247.3	26.5	(5.9)	(106.3)	(54.4)
5 GULF	171.4	(24.7)	3.6	(29.1)	(96.9)
6 CPALL	148.7	(216.3)	(20.5)	(313.7)	111.3
7 THG	141.2	(18.9)	(27.6)	(17.1)	31.6
8 TRUE	128.8	18.3	24.1	30.3	6.4
9 SCGP	105.5	23.8	15.8	164.4	21.3
10 ADVANC	102.1	156.5	(182.8)	(89.8)	(10.2)
11 KTC	101.8	15.6	53.8	(0.7)	48.8
12 CPN	92.2	85.4	11.3	(20.3)	(36.5)
13 AOT	84.9	72.8	736.1	(211.3)	(136.7)
14 BGRIM	70.3	56.3	14.0	13.2	(17.7)
15 BE8	69.4	0.1	(0.4)	18.5	(6.0)
16 KKP	64.3	(16.5)	(13.5)	(93.2)	(45.5)
17 INTUCH	58.6	148.2	1.8	50.8	(8.6)
18 RATCH	57.8	(114.2)	(14.3)	(57.4)	(105.0)
19 BEM	56.3	56.5	42.2	0.7	3.0
20 GPSC	55.4	35.3	45.8	(26.6)	(1.1)

NVDR Top Sell by Value (Btm)					
Name	Jun 30	Jun 29	Jun 28	Jun 27	Jun 24
1 KBANK	(401.6)	(94.6)	183.4	599.0	(48.5)
2 JMART	(308.8)	(51.4)	(35.5)	(37.8)	9.2
3 JMT	(218.9)	23.6	(18.8)	(13.4)	(109.6)
4 BBL	(218.1)	(11.4)	31.2	(71.1)	(228.2)
5 BANPU	(179.4)	49.5	111.7	94.0	(144.6)
6 BLA	(177.3)	3.0	7.7	33.5	79.5
7 GLOBAL	(150.8)	(15.4)	(74.4)	29.5	22.7
8 TOP	(133.5)	61.9	(26.8)	106.4	(119.6)
9 PTTEP	(129.7)	240.9	332.7	(18.0)	(2.1)
10 KTB	(107.5)	7.1	(57.4)	50.7	(79.4)
11 MINT	(97.8)	0.7	(0.4)	6.9	33.2
12 TIDLOR	(78.1)	(17.6)	(8.5)	20.0	46.5
13 TU	(62.4)	(64.9)	92.9	15.1	55.2
14 PSL	(52.2)	48.1	63.7	21.2	15.5
15 TMI	(50.6)	14.6	6.6	15.0	1.9
16 BH	(40.8)	59.1	28.8	10.8	(60.7)
17 MEGA	(39.9)	0.3	(0.5)	1.0	30.2
18 STA	(39.2)	(0.6)	18.9	(2.5)	25.7
19 RCL	(36.7)	(63.0)	15.1	10.5	(12.8)
20 KCE	(36.4)	(3.4)	23.8	127.8	94.2

NVDR Top Most Active Value (Btm)					
Name	Total Value Trade			NVDR as % of	
	Buy	Sell	Total	Net	Trading Value
1 ADVANC	994.2	892.1	1,886.3	102.1	36.3
2 PTTEP	822.1	951.8	1,773.9	(129.7)	44.4
3 KBANK	627.7	1,029.3	1,656.9	(401.6)	29.9
4 PTT	775.8	731.5	1,507.3	44.3	29.8
5 CPALL	779.3	630.7	1,410.0	148.7	36.4
6 JMT	452.4	671.3	1,123.7	(218.9)	31.2
7 SCC	562.0	522.1	1,084.1	39.9	47.6
8 TOP	473.7	607.2	1,080.9	(133.5)	46.7
9 COM7	654.3	407.0	1,061.3	247.3	38.5
10 EA	652.7	375.6	1,028.3	277.0	38.7
11 BBL	386.2	604.3	990.5	(218.1)	33.0
12 JMART	262.0	570.8	832.7	(308.8)	27.3
13 SCB	527.7	248.0	775.7	279.8	33.5
14 DELTA	544.0	188.9	732.9	355.0	47.2
15 TRUE	429.4	300.6	730.0	128.8	38.5
16 CPN	388.7	296.5	685.3	92.2	38.8
17 AOT	383.9	299.0	682.8	84.9	27.5
18 BANPU	236.2	415.5	651.7	(179.4)	27.2
19 BDMS	345.7	300.0	645.7	45.7	40.2
20 GULF	402.3	230.8	633.1	171.4	30.4

NVDR Shares to Total Paid-up Shares (%)				
Name	Jun 30, 2022		Paid up Shares	Paid up %
	Outstanding			
1 3K-BAT	69,980		78,400,000	0.09
2 7UP	82,797,841		5,143,045,151	1.61
3 7UP-W4	13,431,072		404,694,220	3.32
4 A	19,100		980,000,000	0.00
5 A5	7,331,785		1,209,384,615	0.61
6 AAV	229,304,008		11,735,714,285	1.95
7 ABICO	1,995,695		244,397,239	0.82
8 ABM	6,247,900		300,000,000	2.08
9 ACAP	2,467,085		316,411,160	0.78
10 ACC	25,607,404		1,343,055,623	1.91
11 ACE	179,523,554		10,175,999,960	1.76
12 ACG	946,501		600,000,000	0.16
13 ADB	39,320,556		725,999,923	5.42
14 ADD	2,987,100		160,000,000	1.87
15 ADVANC	245,498,795		2,974,209,736	8.25
16 AEONTS	19,237,378		250,000,000	7.69
17 AF	4,152,901		1,600,000,000	0.26
18 AFC	273,050		45,574,266	0.60
19 AGE	27,855,531		1,087,751,047	2.56
20 AH	42,800,711		354,842,012	12.06

NVDR Net Buy and Sell by Value (mtd)				
Name	mtd		Name	Net Sell (Btm)
	Net Buy (Btm)			
1 PTTEP	3,686.4		JMT	(1,008.7)
2 IVL	1,906.9		PTTGC	(999.6)
3 BANPU	1,313.5		BDMS	(886.9)
4 EA	1,312.8		BTS	(695.4)
5 SCGP	971.2		KBANK	(688.1)
6 BCP	922.0		BBL	(607.8)
7 DELTA	813.9		KTB	(586.2)
8 ESSO	805.4		SCB	(509.5)
9 SPRC	778.4		TISCO	(490.4)
10 PTT	652.3		RATCH	(482.9)
11 CPF	638.1		BEC	(439.8)
12 COM7	532.9		TOP	(415.1)
13 TFG	474.0		STGT	(402.9)
14 AOT	461.1		RCL	(393.3)
15 IRPC	457.3		ADVANC	(384.4)
16 OR	426.3		CPN	(368.7)
17 MTC	393.9		PSL	(350.8)
18 SPALI	393.3		GULF	(346.4)
19 EGCO	373.4		TCAP	(337.6)
20 HMPRO	364.5		TIPH	(324.4)

NVDR Net Buy and Sell by Value (ytd)				
Name	ytd		Name	Net Sell (Btm)
	Net Buy (Btm)			
1 PTTEP	21,195.2		TU	(3,107.9)
2 BDMS	12,014.5		SCC	(2,942.1)
3 AOT	11,975.9		PTTGC	(2,308.8)
4 ADVANC	8,643.4		DTAC	(2,252.2)
5 CPALL	7,290.9		BBL	(2,004.5)
6 EA	6,989.8		KCE	(1,824.6)
7 KBANK	6,809.9		SABUY	(1,529.2)
8 BANPU	5,842.7		NEX	(1,147.0)
9 BH	5,757.2		GPSC	(1,145.8)
10 HMPRO	5,735.3		SCB	(1,011.6)
11 TOP	5,730.3		WICE	(957.8)
12 PTT	4,443.6		JAS	(934.4)
13 BCP	4,152.1		TCAP	(771.8)
14 OR	3,083.1		TISCO	(746.7)
15 OSP	2,565.8		BYD	(746.6)
16 KKP	2,467.7		GULF	(685.5)
17 CRC	2,435.9		BAM	(664.3)
18 MTC	2,345.1		SCBB	(634.9)
19 CPN	2,329.3		KTC	(632.1)
20 EGCO	2,169.9		DITTO	(622.9)

Source: The Stock Exchange of Thailand



## ข้อมูลการซื้อขาย Single Stock Future

Top Net Increase by OI Notional Value				
Name	OI Notional Value Change (Btm)			
	1D	1W	1M	qtd
1 RS	552.2	(9.3)	(36.4)	6.7
2 BEM	113.8	117.3	232.9	190.4
3 ADVANC	84.8	354.0	766.7	823.9
4 KTC	81.7	80.1	725.5	734.6
5 HANA	72.1	31.8	44.5	93.8
6 KKP	71.5	86.7	104.3	90.9
7 EPG	70.3	60.9	66.2	73.9
8 GUNKUL	67.8	33.0	(125.7)	(346.1)
9 KCE	53.3	104.5	80.6	(63.9)
10 SIRI	49.1	36.1	39.1	102.3
11 TU	45.6	8.3	(161.1)	162.3
12 KTB	44.1	(13.3)	1.4	22.7
13 EA	43.8	(134.7)	(75.2)	(1,040.8)
14 SCB	38.9	126.3	164.6	674.6
15 AAV	37.4	63.7	66.9	64.5
16 TVO	37.1	43.4	72.6	66.9
17 BCH	35.8	39.0	(13.0)	(544.1)
18 THCOM	35.2	35.2	25.3	21.1
19 CENTEL	34.1	71.5	31.5	80.7
20 BBL	33.6	22.2	(191.4)	148.3

Top Net Decrease by OI Notional Value				
Name	OI Notional Value Change (Btm)			
	1D	1W	1M	qtd
1 COM7	(70.6)	(12.4)	73.7	(138.4)
2 TRUE	(68.3)	(68.9)	(9.5)	(524.2)
3 KBANK	(59.7)	(188.7)	(409.2)	(13.4)
4 PTTEP	(41.0)	59.2	(286.3)	53.4
5 SCC	(35.9)	(378.1)	(457.8)	(491.4)
6 DTAC	(22.4)	(23.9)	(22.6)	(131.1)
7 GPSC	(21.4)	(42.2)	(106.3)	(215.5)
8 DELTA	(19.6)	(48.0)	(63.3)	(36.6)
9 PTTGC	(19.5)	(122.8)	(69.8)	(234.8)
10 BANPU	(19.4)	(142.6)	(113.0)	(300.9)
11 BDMS	(15.2)	(37.3)	321.8	503.7
12 MEGA	(12.3)	(3.6)	(18.6)	(49.2)
13 SAWAD	(10.9)	(11.1)	(38.4)	(321.3)
14 CBG	(9.6)	34.0	(149.3)	(544.4)
15 PTG	(8.4)	(20.8)	(22.9)	58.5
16 AOT	(8.0)	195.8	(131.2)	234.2
17 WHA	(7.5)	(23.1)	(17.6)	(128.0)
18 GFPT	(4.9)	(15.2)	(20.0)	(269.3)
19 RATCH	(4.2)	(4.5)	101.1	98.0
20 TTA	(3.3)	(3.0)	(58.9)	(97.9)

Top Gainers by Underlying				
Name	%Price change 1D	Volume		
		(contracts)	Value (Btm)	OI (contracts)
1 SAMART	2.6%	1,570	9.4	6,688
2 BEAUTY	2.3%	1,111	1.5	33,196
3 ESSO	1.8%	2,755	32.0	6,959
4 MAJOR	1.4%	2,502	55.0	5,262
5 AP	1.0%	1,046	10.5	6,570
6 BANPU	0.8%	2,243	28.3	77,924
7 TVO	0.8%	302	9.5	3,043
8 BAY	0.8%	301	9.7	931
9 TKN	0.7%	6,529	48.3	9,645
10 RATCH	0.7%	277	10.6	4,477
11 CENTEL	0.6%	2,825	124.3	5,199
12 S	0.5%	4,005	7.7	51,406
13 CPN	0.4%	816	49.8	1,320
14 BDMS	0.4%	1,423	35.6	22,476
15 INTUCH	0.0%	37	2.5	1,696
16 JAS	0.0%	15,660	53.9	354,601
17 KTB	0.0%	4,542	70.4	26,252
18 KBANK	0.0%	1,306	196.6	5,936
19 PSH	0.0%	109	1.4	519
20 TTW	0.0%	203	2.2	1,489

Top Losers by Underlying				
Name	%Price change 1D	Volume		
		(contracts)	Value (Btm)	OI (contracts)
1 PLANB	-5.8%	3,337	21.9	56,572
2 VNG	-5.1%	1,506	11.3	15,130
3 TTA	-4.9%	1,081	9.5	10,737
4 TTB	-4.9%	6,024	53.0	120,560
5 UNIQ	-4.9%	2,502	12.3	10,554
6 HANA	-4.7%	1,087	44.3	12,322
7 ADVANC	-4.7%	1,080	210.1	5,768
8 COM7	-4.0%	3,791	113.7	15,121
9 SAWAD	-4.0%	1,067	51.7	8,866
10 TTCL	-3.8%	3,579	17.9	7,738
11 EPG	-3.6%	7,274	68.0	28,506
12 KCE	-3.6%	3,751	226.0	9,546
13 TRUE	-3.4%	36,068	165.9	91,602
14 PSL	-3.2%	2,291	42.2	6,176
15 GULF	-3.1%	867	40.3	10,557
16 HMPRO	-3.1%	2,316	29.4	13,523
17 GPSC	-3.0%	1,338	86.3	8,622
18 KTC	-3.0%	1,060	60.4	51,291
19 PTT	-2.9%	1,122	38.1	16,165
20 MTC	-2.8%	1,104	47.2	6,505

Most Active by Notional Trading Value				
Name	%Price change 1D	Volume		
		(contracts)	Value (Btm)	OI (contracts)
1 CPF	-1.0%	31,007	806.2	53,540
2 BH	-0.6%	1,358	243.1	1,580
3 KCE	-3.6%	3,751	226.0	9,546
4 KCE	-3.6%	3,751	226.0	9,546
5 ADVANC	-4.7%	1,080	210.1	5,768
6 KBANK	0.0%	1,306	196.6	5,936
7 PTTEP	-1.8%	1,213	193.5	2,856
8 CPALL	-2.0%	3,219	193.1	6,749
9 TRUE	-3.4%	36,068	165.9	91,602
10 EA	-1.8%	2,011	163.9	46,064
11 CBG	-2.7%	1,463	155.8	15,101
12 SCC	-2.1%	378	141.4	2,426
13 BBL	-0.7%	981	130.5	10,686
14 KKP	-2.4%	2,070	128.3	2,863
15 CENTEL	0.6%	2,825	124.3	5,199
16 COM7	-4.0%	3,791	113.7	15,121
17 RS	-1.9%	7,036	106.9	84,179
18 GPSC	-3.0%	1,338	86.3	8,622
19 SCB	-0.5%	714	74.3	6,487
20 KTB	0.0%	4,542	70.4	26,252

Most Crowded Single Stock Future by Notional OI Value			
Name	OI Notional Value (Btm)	Name	OI Notional Value (Btm)
1 EA	3,754.2	21 HANA	502.1
2 KTC	2,923.6	22 GULF	490.9
3 KTC	2,923.6	23 BJC	484.2
4 CBG	1,608.3	24 PTTEP	455.5
5 BBL	1,421.2	25 COM7	453.6
6 GUNKUL	1,397.7	26 BEM	452.4
7 CPF	1,392.0	27 PTTGC	432.7
8 RS	1,279.5	28 TU	431.8
9 JAS	1,219.8	29 SAWAD	430.0
10 ADVANC	1,121.9	30 TRUE	421.4
11 BANPU	981.8	31 IVL	419.1
12 SCC	907.3	32 KTB	406.9
13 KBANK	893.4	33 CPALL	404.9
14 SCB	674.6	34 PTG	378.6
15 BEC	633.9	35 PLANB	370.5
16 KCE	575.1	36 BTS	356.8
17 BDMS	561.9	37 BCPG	292.3
18 GPSC	556.1	38 BH	282.8
19 PTT	549.6	39 AEONTS	279.1
20 AOT	527.3	40 EGCO	278.9

Source: The Stock Exchange of Thailand, TFEX



## ข้อมูลแบบรายงานการเปลี่ยนแปลงการถือหลักทรัพย์และสัญญาซื้อขายล่วงหน้าของผู้บริหาร

ชื่อบริษัท	วิธีการได้มา/ จำหน่าย	ชื่อผู้บริหาร	ประเภท	วันที่ได้มา/จำหน่าย	จำนวน (หุ้น)	ราคาเฉลี่ย (บาท)	มูลค่ารวม (บาท)
GUNKUL	ซื้อ	นาย กัลกล ดำรงปิยวุฒิ	หุ้นสามัญ	29-06-65	5,000,000	5.75	28,750,000
CMR	ขาย	นาย วรพันธ์ อ่อนจักร	หุ้นสามัญ	30-06-65	110,000	3.08	338,800
SABINA	ซื้อ	นางสาว วชิรวรรณ แยมศรี	หุ้นสามัญ	27-06-65	100,000	23.00	2,300,000
SABINA	ซื้อ	นางสาว วชิรวรรณ แยมศรี	หุ้นสามัญ	28-06-65	20,000	22.80	456,000
ASAP	โอน	นางสาว สัตตา สาทช้อย	หุ้นสามัญ	30-06-65	660,000	-	NA
SICT	ซื้อ	นาย มานพ ธรรมสิริอนันต์	หุ้นสามัญ	27-06-65	104,100	7.35	765,135
SMD	โอน	นางสาว กุลธิดา คุณวิเศษพงษ์	หุ้นสามัญ	28-06-65	300,000	-	NA
ERW	ขาย	นาย นวรัตน์ ธรรมสุวรรณ	หุ้นสามัญ	28-06-65	100,000	4.00	400,000
ONEE	ขาย	นางสาว สมถิติ ศรีจรรยา	หุ้นสามัญ	29-06-65	30,000	10.60	318,000
TRV	ซื้อ	นาง สุดารัตน์ สุธรรม	หุ้นสามัญ	27-06-65	5,000	2.58	12,900
TCMC	ซื้อ	นาย ทิมล ศรีวิกรม์	หุ้นสามัญ	29-06-65	2,985,700	2.10	6,269,970
TEAM	ซื้อ	นาย จักรพันธ์ มานัสสถิตย์	หุ้นสามัญ	29-06-65	50,000	3.34	167,000
TM	ซื้อ	นาง สุนทรี จรุงโอบตร	หุ้นสามัญ	29-06-65	86,000	2.80	240,800
TM	ขาย	นางสาว แพรว จรุงโอบตร	ใบสำคัญแสดงสิทธิที่จะซื้อหุ้น	29-06-65	129,500	0.89	115,255
TSTE	ซื้อ	นาย ประภาส ขติมาวรินทร์	หุ้นสามัญ	29-06-65	4,000	7.15	28,600
TNP	ขาย	นาง ดวงใจ อยู่อินทร์	หุ้นสามัญ	28-06-65	5,000	4.08	20,400
SPALI	ซื้อ	นาง อัจฉรา ตั้งมติธรรม	หุ้นสามัญ	28-06-65	60,000	19.01	1,140,600
SPALI	ซื้อ	นาง อัจฉรา ตั้งมติธรรม	หุ้นสามัญ	29-06-65	150,000	18.93	2,839,500
SPALI	ซื้อ	นาง อัจฉรา ตั้งมติธรรม	หุ้นสามัญ	29-06-65	160,000	18.98	3,036,800
SPALI	ซื้อ	นาย ประทีป ตั้งมติธรรม	หุ้นสามัญ	28-06-65	60,000	19.01	1,140,600
SPALI	ซื้อ	นาย ประทีป ตั้งมติธรรม	หุ้นสามัญ	29-06-65	150,000	18.93	2,839,500
SPALI	ซื้อ	นาย ประทีป ตั้งมติธรรม	หุ้นสามัญ	29-06-65	160,000	18.98	3,036,800
SMT	ซื้อ	นาย วิรัตน์ ผกไทย	ใบสำคัญแสดงสิทธิที่จะซื้อหุ้น	28-06-65	42,300	1.04	43,992
SABUY	ขาย	นาย ประสิทธิ์ เหล่าเกษมสุขวงศ์	หุ้นสามัญ	24-06-65	20,000	20.00	400,000
SABUY	ขาย	นาย ประสิทธิ์ เหล่าเกษมสุขวงศ์	หุ้นสามัญ	24-06-65	20,100	21.00	422,100
SABUY	ซื้อ	นาย ศรีณย์ สุภักศรีณย์	หุ้นสามัญ	29-06-65	5,000	19.90	99,500
SABUY	ซื้อ	นาย ศรีณย์ สุภักศรีณย์	ใบสำคัญแสดงสิทธิที่จะซื้อหุ้น	29-06-65	9,100	17.42	158,522
RCL	ซื้อ	นาย ทวินโชค ตันจวนิตย์	หุ้นสามัญ	29-06-65	120,000	40.31	4,837,200
RS	ขาย	นาย สุรัชย์ เชษฐโชติศักดิ์	สัญญาซื้อขายล่วงหน้าอ้างอิงราคาหรือ	29-06-65	3,000	15.09	45,270
RS	ซื้อ	นาย สุรัชย์ เชษฐโชติศักดิ์	สัญญาซื้อขายล่วงหน้าอ้างอิงราคาหรือ	29-06-65	3,000	15.41	46,230
ASIAN	ซื้อ	นาย สมศักดิ์ อมรรัตนชัยกุล	หุ้นสามัญ	29-06-65	2,000	17.20	34,400
ASIAN	ขาย	นาย สมศักดิ์ อมรรัตนชัยกุล	หุ้นสามัญ	29-06-65	2,000	17.20	34,400
MBK	ขาย	นาย ปิยะพงศ์ อัจฉมังกร	หุ้นสามัญ	29-06-65	100,000	15.80	1,580,000

Source: SEC (Form 59-2)

## หลักทรัพย์ที่เข้าข่ายมาตรการกำกับการซื้อขาย

### ระดับ 1: Cash Balance

หลักทรัพย์	วันเริ่มต้น	วันสิ้นสุด	วันที่ประกาศ
CMO	13 มิ.ย. 2565	01 ก.ค. 2565	10 มิ.ย. 2565
CMO-F	13 มิ.ย. 2565	01 ก.ค. 2565	10 มิ.ย. 2565
KWI	15 มิ.ย. 2565	05 ก.ค. 2565	14 มิ.ย. 2565
KWI-F	15 มิ.ย. 2565	05 ก.ค. 2565	14 มิ.ย. 2565
ROH	24 มิ.ย. 2565	14 ก.ค. 2565	23 มิ.ย. 2565
ROH-F	24 มิ.ย. 2565	14 ก.ค. 2565	23 มิ.ย. 2565

### ระดับ 2: ห้ามคำนวณวงเงินซื้อขาย และ Cash Balance

หลักทรัพย์	วันเริ่มต้น	วันสิ้นสุด	วันที่ประกาศ
ARIN	30 มิ.ย. 2565	20 ก.ค. 2565	29 มิ.ย. 2565
ARIN-F	30 มิ.ย. 2565	20 ก.ค. 2565	29 มิ.ย. 2565
NINE	10 มิ.ย. 2565	30 มิ.ย. 2565	09 มิ.ย. 2565
NINE-F	10 มิ.ย. 2565	30 มิ.ย. 2565	09 มิ.ย. 2565

### ระดับ 3: ห้าม Net settlement, ห้ามคำนวณวงเงินซื้อขาย และ Cash Balance

หลักทรัพย์	วันเริ่มต้น	วันสิ้นสุด	วันที่ประกาศ
------------	-------------	------------	--------------

#### หมายเหตุ

- Cash Balance หมายความว่า สมาชิกต้องดำเนินการให้ลูกค้าซื้อหลักทรัพย์ด้วยบัญชี cash balance เท่านั้น โดยลูกค้าต้องวางเงินสดไว้ล่วงหน้ากับสมาชิกเต็มจำนวนก่อนซื้อหลักทรัพย์
- ห้ามคำนวณวงเงินซื้อขาย หมายความว่า ห้ามสมาชิกใช้หลักทรัพย์เป็นหลักประกันในการคำนวณเป็นวงเงินซื้อขายหลักทรัพย์ (ในทุกประเภทบัญชี)
- ห้าม Net settlement หมายความว่า ห้ามสมาชิกหักกลบราคาซื้อขายกับราคาขายหลักทรัพย์เดียวกันในวันเดียวกัน (ซื้อและขายหลักทรัพย์เดียวกันในวันเดียวกัน ค่าขายคืนเป็นวงเงินในวันทำการถัดไป)

## หลักทรัพย์ภายใต้เครื่องหมาย C (Caution)

หลักทรัพย์ในประเทศ	หลักทรัพย์ต่างดาว	วันที่เริ่มต้น	วันที่สิ้นสุด	สาเหตุ
ACAP	ACAP-F	17-0-65	-	ส่วนของผู้ถือหุ้น < 50% ของทุนชำระแล้ว สำหรับงบการเงิน ไตรมาส 1 สิ้นสุดวันที่ 31 มีนาคม 2565
ACAP	ACAP-F	02-03-64	-	ศาลรับคำร้องขอพิทักษ์กิจการ
AQ	AQ-F	16-08-61	-	ส่วนของผู้ถือหุ้น < 50% ของทุนชำระแล้ว สำหรับงบการเงิน ไตรมาส 2 สิ้นสุดวันที่ 30 มิถุนายน 2561
AQ-W5	-	14-01-65	-	ส่วนของผู้ถือหุ้น < 50% ของทุนชำระแล้ว สำหรับงบการเงิน ไตรมาส 2 สิ้นสุดวันที่ 30 มิถุนายน 2561
DV8	DV8-F	17-05-64	-	ส่วนของผู้ถือหุ้น < 50% ของทุนชำระแล้ว สำหรับงบการเงิน ไตรมาส 1 สิ้นสุดวันที่ 31 มีนาคม 2564
EFORL	EFORL-F	17-11-64	-	ส่วนของผู้ถือหุ้น < 50% ของทุนชำระแล้ว สำหรับงบการเงิน ประจำปี สิ้นสุดวันที่ 30 กันยายน 2564
EFORL-W5	-	10-06-65	-	ส่วนของผู้ถือหุ้น < 50% ของทุนชำระแล้ว สำหรับงบการเงิน ประจำปี สิ้นสุดวันที่ 30 กันยายน 2564
EFORL-W6	-	10-06-65	-	ส่วนของผู้ถือหุ้น < 50% ของทุนชำระแล้ว สำหรับงบการเงิน ประจำปี สิ้นสุดวันที่ 30 กันยายน 2564
EMC	EMC-F	18-05-65	-	ส่วนของผู้ถือหุ้น < 50% ของทุนชำระแล้ว สำหรับงบการเงิน ไตรมาส 4 สิ้นสุดวันที่ 31 มีนาคม 2565
EMC-W6	-	18-05-65	-	ส่วนของผู้ถือหุ้น < 50% ของทุนชำระแล้ว สำหรับงบการเงิน ประจำปี สิ้นสุดวันที่ 31 มีนาคม 2565
HYDRO	HYDRO-F	01-03-62	-	ส่วนของผู้ถือหุ้น < 50% ของทุนชำระแล้ว สำหรับงบการเงิน ประจำปี สิ้นสุดวันที่ 31 ธันวาคม 2561
JCKH	JCKH-F	03-03-65	-	ส่วนของผู้ถือหุ้น < 50% ของทุนชำระแล้ว สำหรับงบการเงิน ไตรมาส 4 สิ้นสุดวันที่ 31 ธันวาคม 2564
JCKH-W1	-	03-03-65	-	ส่วนของผู้ถือหุ้น < 50% ของทุนชำระแล้ว สำหรับงบการเงิน ไตรมาส 4 สิ้นสุดวันที่ 31 ธันวาคม 2564
KC	KC-F	19-05-65	-	ส่วนของผู้ถือหุ้น < 50% ของทุนชำระแล้ว สำหรับงบการเงิน ไตรมาส 1 สิ้นสุดวันที่ 31 มีนาคม 2565
KKC	KKC-F	12-11-64	-	ส่วนของผู้ถือหุ้น < 50% ของทุนชำระแล้ว สำหรับงบการเงิน ไตรมาส 1 สิ้นสุดวันที่ 31 มีนาคม 2565
NATION	NATION-F	14-12-61	-	ส่วนของผู้ถือหุ้น < 50% ของทุนชำระแล้ว สำหรับงบการเงิน ไตรมาส 2 สิ้นสุดวันที่ 30 มิถุนายน 2561
NEP	NEP-F	14-08-61	-	ส่วนของผู้ถือหุ้น < 50% ของทุนชำระแล้ว สำหรับงบการเงิน ไตรมาส 2 สิ้นสุดวันที่ 30 มิถุนายน 2561
NEWS	NEWS-F	15-08-61	-	ส่วนของผู้ถือหุ้น < 50% ของทุนชำระแล้ว สำหรับงบการเงิน ไตรมาส 2 สิ้นสุดวันที่ 30 มิถุนายน 2561
PPPM	PPPM-F	04-03-64	-	ส่วนของผู้ถือหุ้น < 50% ของทุนชำระแล้ว สำหรับงบการเงิน ประจำปี สิ้นสุดวันที่ 31 ธันวาคม 2563
PPPM-W4	-	04-03-64	-	ส่วนของผู้ถือหุ้น < 50% ของทุนชำระแล้ว สำหรับงบการเงิน ประจำปี สิ้นสุดวันที่ 31 ธันวาคม 2563
PSG	PSG-F	16-08-61	-	ส่วนของผู้ถือหุ้น < 50% ของทุนชำระแล้ว สำหรับงบการเงิน ไตรมาส 2 สิ้นสุดวันที่ 30 มิถุนายน 2561
SMK	SMK-F	25-05-65	-	ส่วนของผู้ถือหุ้น < 50% ของทุนชำระแล้ว สำหรับงบการเงิน ไตรมาส 1 สิ้นสุดวันที่ 31 มีนาคม 2565
SMK	SMK-F	20-05-65	-	ศาลรับคำร้องขอพิทักษ์กิจการ
STOWER	STOWER-F	05-03-64	-	ส่วนของผู้ถือหุ้น < 50% ของทุนชำระแล้ว สำหรับงบการเงิน ประจำปี สิ้นสุดวันที่ 31 ธันวาคม 2562
STOWER-W3	-	17-06-64	-	ส่วนของผู้ถือหุ้น < 50% ของทุนชำระแล้ว สำหรับงบการเงิน ประจำปี สิ้นสุดวันที่ 31 ธันวาคม 2562
TRC	TRC-F	17-11-63	-	ส่วนของผู้ถือหุ้น < 50% ของทุนชำระแล้ว สำหรับงบการเงิน ไตรมาส 2 สิ้นสุดวันที่ 30 มิถุนายน 2561
TSI	TSI-F	18-08-63	-	ส่วนของผู้ถือหุ้น < 50% ของทุนชำระแล้ว สำหรับงบการเงิน ไตรมาส 2 สิ้นสุดวันที่ 30 มิถุนายน 2561
UMS	UMS-F	16-08-61	-	ส่วนของผู้ถือหุ้น < 50% ของทุนชำระแล้ว สำหรับงบการเงิน ไตรมาส 4 สิ้นสุดวันที่ 30 ธันวาคม 2561
WAVE	WAVE-F	02-03-65	-	ส่วนของผู้ถือหุ้น < 50% ของทุนชำระแล้ว สำหรับงบการเงิน ไตรมาส 4 สิ้นสุดวันที่ 31 ธันวาคม 2564
WAVE-W2	-	02-03-65	-	ส่วนของผู้ถือหุ้น < 50% ของทุนชำระแล้ว สำหรับงบการเงิน ไตรมาส 4 สิ้นสุดวันที่ 31 ธันวาคม 2564



## ปฏิทินการประกาศตัวเลขเศรษฐกิจที่สำคัญ

Date/ Time	Country	Event	Period	Survey	Actual	Prior
06/24/2022 06:30	Japan	Natl CPI YoY	May	2.50%	2.50%	2.50%
06/24/2022 06:50	Japan	PPI Services YoY	May	1.70%	1.80%	1.70%
06/24/2022 16:03	China	BoP Current Account Balance	1Q F	--	\$88.9b	\$89.5b
06/24/2022 21:00	United States	New Home Sales	May	590k	696k	591k
06/24/2022 21:00	United States	New Home Sales MoM	May	-0.20%	10.70%	-16.60%
06/27/2022 08:30	China	Industrial Profits YTD YoY	May	--	1.00%	3.50%
06/27/2022 08:30	China	Industrial Profits YoY	May	--	6.50%	-8.50%
06/27/2022 10:30	Thailand	Customs Exports YoY	May	8.40%	--	9.90%
06/27/2022 10:30	Thailand	Customs Imports YoY	May	17.90%	--	21.50%
06/27/2022 10:30	Thailand	Customs Trade Balance	May	-\$1450m	--	-\$1908m
06/28/2022 19:30	United States	Wholesale Inventories MoM	May P	2.10%	2.00%	2.20%
06/28/2022 21:00	United States	Conf. Board Consumer Confidence	Jun	100	98.7	106.4
06/29/2022 06:50	Japan	Retail Sales MoM	May	1.00%	0.60%	0.80%
06/29/2022 06:50	Japan	Retail Sales YoY	May	4.00%	3.60%	2.90%
06/29/2022 12:00	Japan	Consumer Confidence Index	Jun	34.8	32.1	34.1
06/29/2022 16:00	Eurozone	Consumer Confidence	Jun F	--	-23.6	-23.6
06/29/2022 19:30	United States	GDP Annualized QoQ	1Q T	-1.50%	-1.60%	-1.50%
06/29/2022 19:30	United States	GDP Price Index	1Q T	8.10%	8.20%	8.10%
06/29/2022 19:30	United States	Core PCE QoQ	1Q T	5.10%	5.20%	5.10%
06/30/2022 06:50	Japan	Industrial Production MoM	May P	-1.50%	-1.60%	-1.50%
06/30/2022 06:50	Japan	Industrial Production YoY	May P	8.10%	8.20%	8.10%
06/30/2022 08:30	China	Composite PMI	Jun	5.10%	5.20%	5.10%
06/30/2022 08:30	China	Manufacturing PMI	Jun	-0.30%	-7.20%	-1.50%
06/30/2022 08:30	China	Non-manufacturing PMI	Jun	4.20%	-2.80%	-4.90%
06/30/2022 14:00	Thailand	BoP Current Account Balance	May	--	54.1	48.4
06/30/2022 14:30	Thailand	Exports YoY	May	50.5	50.2	49.6
06/30/2022 14:30	Thailand	Exports	May	50.5	547.7	47.8
06/30/2022 14:30	Thailand	Imports YoY	May	-\$3000m	-\$3716m	-\$3351m
06/30/2022 14:30	Thailand	Imports	May	--	11.30%	6.60%
06/30/2022 14:30	Thailand	Trade Balance	May	--	\$25598m	\$22691m
06/30/2022 14:30	Thailand	BoP Overall Balance	May	--	23.30%	19.10%
06/30/2022 16:00	Eurozone	Unemployment Rate	May	--	\$23612m	\$21603m
06/30/2022 19:30	United States	Initial Jobless Claims	Jun-25	--	\$1985m	\$1088m
06/30/2022 19:30	United States	Continuing Claims	Jun-18	--	-\$2105m	-\$6515m
06/30/2022 19:30	United States	PCE Deflator MoM	May	6.80%	6.60%	6.80%
06/30/2022 19:30	United States	PCE Deflator YoY	May	230k	231k	229k
07/01/2022 06:30	Japan	Tokyo CPI YoY	Jun	2.50%	--	2.40%
07/01/2022 06:30	Japan	Jobless Rate	May	2.50%	--	2.50%
07/01/2022 07:30	Japan	Jibun Bank Japan PMI Mfg	Jun F	--	--	52.7
07/01/2022 08:45	China	Caixin China PMI Mfg	Jun	49.4	--	48.1
07/01/2022 16:00	Eurozone	CPI Estimate YoY	Jun	8.50%	--	8.10%
07/01/2022 16:00	Eurozone	CPI MoM	Jun P	0.70%	--	0.80%
07/01/2022 16:00	Eurozone	CPI Core YoY	Jun P	3.90%	--	3.80%

## ปฏิทินหุ้น

July 2022

Monday	Tuesday	Wednesday	Thursday	Friday	
				XW ALPHAX - XW (10 : 1)	1
XD QHFP (0.11 Baht) LHSC (0.12 Baht)	4 XM NCL (26/07/2022 10:00)	5 XM ALL (05/08/2022 14:00)	6 XM SABUY (09/08/2022 10:00)	7 XM SELIC (11/08/2022 14:00)	8
XD STANLY (8.50 Baht)	11 XM JP (16/08/2022 13:30) BYD (11/08/2022 14:00)	12	13 XE 7UP-W4 (1 : 1 @ 2.25 Baht)  XM MBAX (16/08/2022 14:00)	14 XM SVH (19/08/2022 10:00)	15
XW ECL - XW (3 : 1)					
XM TQR (08/08/2022 14:00)					
	18	19	20	21	22
	25 XD VGI (0.02 Baht)	26	27	28	29

**Remark**

ND - No dividend  
 XD - Cash Dividend

XD (ST) - Stock Dividend  
 XR - Rights for Common

XW - Rights for Warrant  
 XT - Rights for Transferable Subscription Right


**ปฏิทินหุ้น**
**August 2022**

Monday	Tuesday	Wednesday	Thursday	Friday
1 XD EPG (0.19 Baht)	2 XD TMW (0.90 Baht) KYE (8.55 Baht) BTS (0.16 Baht) BLAND (0.03 Baht)	3	4 XW MACO - XW (4 : 1 )	5 XD PTL (0.34 Baht)
8	9	10	11	12
15	16	17 XW JP - XW (2 : 1 )	18	19
22	23 XW MBAX - XW (3 : 1 )	24	25	26
29	30	31		

**Remark**

 ND - No dividend  
 XD - Cash Dividend

 XD (ST) - Stock Dividend  
 XR - Rights for Common

 XW - Rights for Warrant  
 XT - Rights for Transferable Subscription Right



## CG Rating 2020 Companies with CG Rating



AAV	ADVANC	AF	AIRA	AKP	AKR	ALT	AMA	AMATA	AMATAV	ANAN	AOT	AP	ARIP
ARROW	ASP	BAFS	BANPU	BAY	BCP	BCPG	BDMS	BEC	BEM	BGRIM	BIZ	BKI	BLA
BOL	BPP	BRR	BTS	BWG	CENTEL	CFRESH	CHEWA	CHO	CIMBT	CK	CKP	CM	CNT
CNT	COMAN	COTTO	CPALL	CPF	CPI	CPN	CSS	DELTA	DEMCO	DRT	DTAC	DTC	DV8
EA	EASTW	ECF	ECL	EGCO	EPG	ETE	FNS	FPI	FPT	FSMART	GBX	GC	GCAP
GEL	GFPT	GGC	GPSC	GRAMMY	GUNKUL	HANA	HARN	HMPRO	ICC	ICHI	III	ILINK	INTUCH
IRPC	ML	JKN	JSP	JWD	K	KBANK	KCE	KKP	KSL	KTB	KTC	LANNA	LH
LHFG	LIT	LPN	MAKRO	MALEE	MBK	MBKET	MC	MCOT	METCO	MFEC	MINT	MONO	MOONG
MSC	MTC	NCH	NCL	NEP	NKI	NOBLE	NSI	NVD	NYT	OISHI	ORI	OTO	PAP
PCSGH	PDJ	PG	PHOL	PLANB	PLANET	PLAT	PORT	PPS	PR9	PREB	PRG	PRM	PSH
PSL	PTG	PTT	PTTEP	PTTGC	PYLON	Q-CON	QH	QTC	RATCH	RS	S	S & J	SAAM
SABINA	SAMART	SAMTEL	SAT	SC	SCB	SCC	SCCC	SCG	SCN	SDC	SEAFCO	SEA OIL	SE-ED
SELIC	SENA	SIRI	SIS	SITHAI	SMK	SMPC	SNC	SONIC	SORKON	SPALI	SPI	SPRC	SPVI
SSSC	SST	STA	SUSCO	SUTHA	SVI	SYMC	SYNTEC	TACC	TASCO	TCAP	TFMAMA	THANA	THANI
THCOM	THG	THIP	THRE	THREL	TIP	TIPCO	TISCO	TK	TKT	TMB	TMLL	TNDT	TNL
TOA	TOP	TPBI	TQM	TRC	TRUE	TSC	TSR	TSTE	TSTH	TTA	TTCL	TTW	TU
TVD	TVI	TVO	TWPC	U	UAC	UBIS	UV	VGI	VIH	WACOAL	WAVE	WHA	WHAUP
WICE	WINNER												



2S	ABM	ACE	ACG	ADB	AEC	AEONTS	AGE	AH	AHC	AIT	ALLA	AMANAH	AMARIN
APCO	APCS	APURE	AQUA	ASAP	ASEFA	ASIA	ASIAN	ASIMAR	ASK	ASN	ATP30	AUCT	AWC
AYUD	B	BA	BAM	BBL	BFIT	BGC	BJC	BJCHI	BROOK	BTW	CBG	CEN	CGH
CHARAN	CHAYO	CHG	CHOTI	CHOW	CI	CIG	CMC	COLOR	COM7	CPL	CRC	CRD	CSC
CSP	CWT	DCC	DCON	DDD	DOD	DOHOME	EASON	EE	ERW	ESTAR	FE	FLOYD	FN
FORTH	FSS	FTE	FVC	GENCO	GJS	GL	GLAND	GLOBAL	GLOCON	GPI	GULF	GYT	HPT
HTC	ICN	IFS	ILM	IMH	INET	INSURE	IRC	IRCP	IT	ITD	ITEL	J	JAS
JCK	JCKH	JMART	JMT	KBS	KCAR	KGI	KIAT	KOOL	KTIS	KWC	KWM	L&E	LALIN
LDC	LHK	LOXLEY	LPH	LRH	LST	M	MACO	MAJOR	MBAX	MEGA	META	MFC	MGT
MILL	MITSIB	MK	MODERN	MTI	MVP	NETBAY	NEX	NINE	NTV	NWR	OCC	OGC	OSP
PATO	PB	PDG	PDI	PICO	PIMO	PJW	PL	PM	PPP	PRIN	PRINC	PSTC	PT
QLT	RCL	RICHY	RML	RPC	RWI	S11	SALEE	SAMCO	SANKO	SAPPE	SAWAD	SCI	SCP
SE	SFP	SGF	SHR	SIAM	SINGER	SKE	SKR	SKY	SMT	SNP	SPA	SPC	SPC
SPCG	SR	SRICHA	SSC	SSF	STANLY	STI	STPI	SUC	SUN	SYNEX	T	TAE	TAKUNI
TBSP	TCC	TCMC	TEAM	TEAMG	TFG	TGH	TIGER	TITLE	TKN	TKS	TM	TMC	TMD
TMI	TMT	TNITY	TNP	TNR	TOG	TPA	TPAC	TPCORP	TPOLY	TPS	TRITN	TRT	TRU
TSE	TVT	TWP	UEC	UMI	UOBKH	UP	UPF	UPOIC	UT	UTP	UWC	VL	VNT
VPO	WIJK	WP	XO	YUASA	ZEN	ZIGA	ZMICO						



7UP	A	ABICO	AJ	ALL	ALUCON	AMC	APP	ARIN	AS	AU	B52	BC	BCH
BEAUTY	BGT	BH	BIG	BKD	BLAND	BM	BR	BROCK	BSBM	BSM	BTNC	CAZ	CCP
CGD	CITY	CMAN	CMO	CMR	CPT	CPW	CRANE	CSR	D	EKH	EP	ESSO	FMT
GIFT	GREEN	GSC	GTB	HTECH	HUMAN	IHL	INOX	INSET	IP	JTS	JUBILE	KASET	KCM
KKC	KUMWEL	KUN	KWG	KYE	LEE	MATCH	MATI	M-CHAI	MCS	MDX	MJD	MM	MORE
NC	NDR	NER	NFC	NNCL	NOVA	NPK	NUSA	OCEAN	PAF	PF	PK	PLE	PMTA
POST	PPM	PRAKIT	PRECHA	PRIME	PROUD	PTL	RBF	RCI	RJH	ROJNA	RP	RPH	RSP
SF	SFLEX	SGP	SISB	SKN	SLP	SMART	SOLAR	SPG	SQ	SSP	STARK	STC	SUPER
SVOA	TC	TCCC	THMUI	TNH	TOPP	TPCH	TPIPP	TPLAS	TTI	TYCN	UKEM	UMS	VCOM
VRANDA	WIN	WORK	WPH										

## Disclaimer

การเปิดเผยผลการสำรวจของสมาคมส่งเสริมสถาบันกรรมการบริษัทไทย (IOD) ในเรื่องการกำกับดูแลกิจการ (Corporate Governance) นี้ เป็นการดำเนินการตามนโยบายของสำนักงานคณะกรรมการกำกับหลักทรัพย์และตลาดหลักทรัพย์ โดยการสำรวจของ IOD เป็นการสำรวจและประเมินจากข้อมูลของบริษัทจดทะเบียนในตลาดหลักทรัพย์แห่งประเทศไทย และตลาดหลักทรัพย์ เอ็มเอไอ (MAI) ที่มีการเปิดเผยต่อสาธารณะ และเป็นข้อมูลที่ผู้ลงทุนทั่วไปสามารถเข้าถึงได้ ดังนั้น ผลสำรวจดังกล่าวจึงเป็นการนำเสนอในมุมมองของบุคคลภายนอก โดยไม่ได้เป็นการประเมินการปฏิบัติ และมีได้มีการใช้ข้อมูลภายในเพื่อการประเมิน ผลสำรวจดังกล่าวเป็นผลการสำรวจ ณ วันที่ปรากฏในรายงานการกำกับดูแลกิจการของบริษัทจดทะเบียนไทยเท่านั้น ดังนั้น ผลการสำรวจจึงอาจเปลี่ยนแปลงได้ภายหลังวันดังกล่าว หรือเมื่อข้อมูลที่เกี่ยวข้องมีการเปลี่ยนแปลง ทั้งนี้ บริษัทหลักทรัพย์ กรุงศรี จำกัด (มหาชน) มิได้ยืนยัน ตรวจสอบ หรือรับรองถึงความถูกต้องครบถ้วนของผลการสำรวจดังกล่าวแต่อย่างใด

# Anti-corruption Progress Indicator 2020

## Companies that have declared their intention to join CAC

7UP	ABICO	APURE	B52	BKD	BROCK	CI	ESTAR	EVER	FSMART	J	JKN	JMART	JMT
JSP	LDC	MAJOR	NCL	NOBLE	PK	PLE	SHANG	SKR	SPALI	SSP	SUPER	TGH	THAI
TQM	TTA	WIN	ZIGA										

## Companies certified by CAC

2S	ADVANC	AF	AI	AIE	AIRA	AKP	AMA	AMANAHA	AMATA	AMATAV	AP	APCS	AQUA
ARROW	ASK	B	BAFS	BAM	BANPU	BAY	BBL	BCH	BCP	BCPG	BGC	BGRIM	BJCHI
BKI	BLA	BPP	BROOK	BRR	BSBM	BTS	BWG	CEN	CENEL	CFRESH	CGH	CHEWA	CHOTI
CHOW	CIG	CIMBT	CM	CMC	COM7	COTTO	CPALL	CPF	CPI	CPN	CSC	DCC	DELTA
DEMCO	DIMET	DRT	DTAC	DTC	EA	EASTW	ECL	EGCO	EP	EPG	ERW	ETE	FE
FNS	FPI	FPT	FSS	FTE	GBX	GC	GCAP	GEL	GFPT	GGC	GJS	GLOCON	GPI
GPSC	GSTEEL	GUNKUL	HANA	HARN	HEMP	HMPRO	HTC	ICC	ICI	IFS	ILINK	INET	INSURE
INTUCH	IRC	IRPC	ITEL	IVL	K	KASET	KBANK	KBS	KCAR	KCE	KGI	KKP	KSL
KTB	KTC	KWC	KWG	L&E	LANNA	LHFG	LHK	LPN	LRH	M	MAKRO	MALEE	MBAX
MBK	MBKET	MC	MCOT	META	MFC	MFEC	MINT	MONO	MOONG	MSC	MTC	MTI	NBC
NEP	NINE	NKI	NMG	NNCL	NOK	NSI	NWR	OCC	OCEAN	OGC	ORI	PAP	PATO
PB	PCSGH	PDG	PDI	PDJ	PE	PG	PHOL	PL	PLANB	PLANET	PLAT	PM	PPP
PPPM	PPS	PREB	PRG	PRINC	PRM	PSH	PSL	PSTC	PT	PTG	PTT	PTTEP	PTTGC
PYLON	Q-CON	QH	QLT	QTC	RATCH	RML	RWI	S & J	SAAM	SABINA	SAPPE	SAT	SC
SCB	SCC	SCCC	SCG	SCN	SEAOIL	SE-ED	SELIC	SENA	SGP	SINGER	SIRI	SIS	SITHAI
SMIT	SMK	SMPC	SNC	SNP	SORKON	SPACK	SPC	SPI	SPRC	SRICHA	SSF	SSSC	SST
STA	SUSCO	SVI	SYMC	SYNTEC	TAE	TAKUNI	TASCO	TBSP	TCAP	TCMC	TFG	TFI	TFMAMA
THANI	THCOM	THIP	THRE	THREL	TIP	TIPCO	TISCO	TKS	TKT	TMD	TMILL	TMT	TNITY
TNL	TNP	TNR	TOG	TOP	TOPP	TPA	TPCS	TPP	TRU	TRUE	TSC	TSTH	TTB
TTCL	TU	TVD	TVI	TVO	TWPC	U	UBIS	UEC	UKEM	UOBKH	UPF	UV	UWC
VGI	VIH	VNT	WACOAL	WHA	WHAUP	WICE	WIJK	XO	ZEN				

## N/A

3K-BAT	A	A5	AAV	ABM	ACAP	ACC	ACE	ACG	ADB	ADD	AEC	AEONTS	AFC
AGE	AH	AHC	AIT	AJ	AJA	AKR	ALL	ALLA	ALT	ALUCON	AMARIN	AMC	ANAN
AOT	APCO	APEX	APP	AQ	ARIN	ARIP	AS	ASAP	ASEFA	ASIA	ASIAN	ASIMAR	ASN
ASP	ASW	ATP30	AU	AUCT	AWC	AYUD	BA	BC	BCT	BDMS	BEAUTY	BEC	BEM
BFIT	BGT	BH	BIG	BIZ	BJC	BLAND	BLISS	BM	BOL	BR	BSM	BTNC	BTW
BUI	CAZ	CBG	CCET	CCP	CGD	CHARAN	CHAYO	CHG	CHO	CITY	CK	CKP	CMAN
CMO	CMR	CNT	COLOR	COMAN	CPH	CPL	CHAP	CPT	CPW	CRANE	CRC	CRD	CSP
CSR	CSS	CTW	CWT	D	DCON	DDD	DHOUSE	DITTO	DMT	DOD	DOHOME	DTCI	DV8
EASON	ECF	EE	EFORL	EKH	EMC	ESSO	ETC	F&D	FANCY	FLOYD	FMT	FN	FORTH
FVC	GENCO	GIFT	GL	GLAND	GLOBAL	GRAMMY	GRAND	GREEN	GSC	GTB	GULF	GYT	HFT
HPT	HTECH	HUMAN	HYDRO	ICN	IFEC	IHL	IIG	III	ILM	IMH	IND	INGRS	INOX
INSET	IP	IRCP	IT	ITD	JAK	JAS	JCK	JCKH	JCT	JR	JTS	JUBILE	JUTHA
JWD	KAMART	KC	KCM	KDH	KEX	KIAT	KISS	KK	KKC	KOOL	KTIS	KUMWEL	KUN
KWM	KYE	LALIN	LEE	LEO	LH	LIT	LOXLEY	LPH	LST	MACO	MANRIN	MATCH	MATI
MAX	M-CHAI	MCS	MDX	MEGA	METCO	MGT	MICRO	MIDA	MILL	MITSIB	MJD	MK	ML
MODERN	MORE	MPIC	MUD	MVP	NC	NCAP	NCH	NDR	NER	NETBAY	NEW	NEWS	NEX
NFC	NOVA	NPK	NRF	NSL	NTV	NUSA	NVD	NYT	OHTL	OISHI	OR	OSP	OTO
PACE	PACO	PAE	PAF	PERM	PF	PICO	PIMO	PJW	PMTA	POLAR	POMPUI	PORT	POST
PPM	PR9	PRAKIT	PRAPAT	PRECHA	PRIME	PRIN	PRO	PROEN	PROS	PROUD	PTL	RAM	RBF
RCI	RCL	RICHY	RJH	ROCK	ROH	ROJNA	RP	RPC	RPH	RS	RSP	RT	S
S11	SA	SABUY	SAFARI	SAK	SALEE	SAM	SAMART	SAMCO	SAMTEL	SANKO	SAUCE	SAWAD	SAWANG
SCGP	SCI	SCM	SCP	SDC	SE	SEAFCO	SF	SFLEX	SFT	SFG	SHR	SIAM	
SICT	SIMAT	SISB	SK	SKE	SKN	SKY	SLM	SLP	SMART	SMD	SMT	SO	SOLAR
SONIC	SPA	SPCG	SPG	SPVI	SQ	SR	SSC	STANLY	STAR	STARK	STC	STEC	STGT
STHAI	STI	STPI	SUC	SUN	SUTHA	SVH	SVOA	SWC	SYNEX	T	TACC	TAPAC	TC
TCC	TCCC	TCJ	TCOAT	TEAM	TEAMG	TGPRO	TH	THANA	THE	THG	THL	THMUI	TIDLOR
TIGER	TITLE	TK	TKN	TM	TMC	TMI	TMW	TNDT	TNH	TNPC	TOA	TPAC	TPBI
TPCH	TPIPL	TPIPP	TPLAS	TPOLY	TPS	TQR	TR	TRC	TRITN	TRT	TRUBB	TSE	TSF
TSI	TSR	TSTE	TTI	TTT	TTW	TVT	TWP	TWZ	TYCN	UAC	UMI	UMS	UNIQ
UP	UPA	UPOIC	UREKA	UT	UTP	UVAN	VARO	VCOM	VI	VIBHA	VL	VNG	VPO
VRANDA	W	WAVE	WGE	WINMED	WINNER	WORK	WORLD	WP	WPH	WR	XPG	YCI	YGG
YUASA													

## Disclaimer

การเปิดเผยผลการประเมินดัชนีชี้วัดความคืบหน้าการป้องกันความเสี่ยงของการมีส่วนเกี่ยวข้องกับการทุจริตคอร์รัปชัน (Anti-Corruption Progress Indicators) ของบริษัทจดทะเบียนในตลาดหลักทรัพย์แห่งประเทศไทยซึ่งจัดทำโดยสถาบันไทยพัฒน์ เป็นการดำเนินการตามนโยบายและตามแผนพัฒนาความยั่งยืนสำหรับบริษัทจดทะเบียนของสำนักงานคณะกรรมการกำกับหลักทรัพย์และตลาดหลักทรัพย์ โดยผลการประเมินดังกล่าวของสถาบันไทยพัฒน์ อาศัยข้อมูลที่ได้รับจากบริษัทจดทะเบียนตามที่บริษัทจดทะเบียนได้ระบุในแบบแสดงข้อมูลเพื่อการประเมิน Anti-Corruption ซึ่งได้อ้างอิงข้อมูลมาจากแบบแสดงรายการข้อมูลประจำปี (แบบ 56-1) รายงานประจำปี (แบบ 56-2) หรือในเอกสารและหรือรายงานอื่นที่เกี่ยวข้องของบริษัทจดทะเบียนนั้น แล้วแต่กรณี ดังนั้น ผลการประเมินดังกล่าวจึงเป็นการนำเสนอในมุมมองของสถาบันไทยพัฒน์ซึ่งเป็นบุคคลภายนอก โดยมีได้เป็นการประเมินการปฏิบัติของบริษัทจดทะเบียนในตลาดหลักทรัพย์แห่งประเทศไทย และมีได้ใช้ข้อมูลภายในเพื่อการประเมิน เนื่องจากผลการประเมินดังกล่าวเป็นเพียงผลการประเมิน ณ วันที่ปรากฏในผลการประเมินเท่านั้น ดังนั้น ผลการประเมินจึงอาจเปลี่ยนแปลงได้ภายหลังวันดังกล่าว หรือเมื่อข้อมูลที่เกี่ยวข้องมีการเปลี่ยนแปลง ทั้งนี้ บริษัทหลักทรัพย์ กรุงศรี จำกัด (มหาชน) มิได้ยืนยัน ตรวจสอบ หรือรับรองความถูกต้องครบถ้วนของผลการประเมินดังกล่าวแต่อย่างใด

## Reference

การเปิดเผยข้อมูลบริษัทที่เข้าร่วมโครงการแนวร่วมปฏิบัติของภาคเอกชนไทยในการต่อต้านทุจริต (Thai CAC) ของสมาคมส่งเสริมสถาบันกรรมการบริษัทไทย (ข้อมูล ณ วันที่ 30 มกราคม 2564) มี 2 กลุ่ม คือ

- ได้ประกาศเจตนารมณ์เข้าร่วม CAC
- ได้รับการรับรอง CAC

## Research Group

### Investment Strategy

#### อิสระ อรดีดลเชษฐ

Head of Research Group, Macro-strategy  
+662 659 7000 ext. 5001  
Isara.Ordeedolchest@krungsrisecurities.com

#### ชัยยศ จีวางกูร

Technical Strategy  
+662 659 7000 ext. 5006  
Chaiyot.Jiwangkul@krungsrisecurities.com

#### อาทิตย์ จันทร์สว่าง

Retail Investment Strategy  
+662 659 7000 ext. 5005  
Artit.Jansawang@krungsrisecurities.com

#### นลินี ประมาณ

Assistant Strategist  
+662 659 7000 ext. 5011  
Nalinee.Praman@krungsrisecurities.com

### Fundamental Research

#### ณภัทร จันทร์เสรีกุล

Energy, Petrochemical and Utilities (Power)  
+662 659 7000 ext. 5000  
Naphat.Chantaraserekul@krungsrisecurities.com

#### ปฎิภาค นวาวรัตน์

ICT, Media and Transportation (Land)  
+662 659 7000 ext. 5003  
Phatipak.Navawatana@krungsrisecurities.com

#### รัฐศักดิ์ พิริยะอนนท์

Property and Bank  
+662 659 7000 ext. 5016  
Ratasak.Piriyanont@krungsrisecurities.com

#### ปฏิพล ประวังสุข

Assistant analyst  
+662 659 7000 ext. 5012  
Patipol.Prawangsuk@krungsrisecurities.com

#### สิริการย์ กฤษณินพัทธ์

Healthcare, IE, Property Fund/REITs and Utilities (Water)  
+662 659 7000 ext. 5018  
Sirikarn.Krisnipat@krungsrisecurities.com

#### อดิศักดิ์ พรหมบุญ

Agribusiness, Food and Construction Services  
+662 659 7000 ext. 5013  
Adisak.Prombun@krungsrisecurities.com

#### พีรวัสส์ คุปต์เลิศพงษ์

Assistant analyst  
+662 659 7000 ext. 5008  
Peerawat.Kupatilertpong@krungsrisecurities.com

### Research Support

#### ยุภาวณี เล้าตระกูลชัย

Database  
+662 659 7000 ext. 5002  
Yuphawanee.Laotrakunchai@krungsrisecurities.com

#### ณัฐกานต์ โฟศรีศรี

Database  
+662 659 7000 ext. 5015  
Natthakan.Phosri@krungsrisecurities.com

## Krungsri Securities

### 01 สำนักงานใหญ่

898 อาคารเพลินจิตทาวเวอร์ ชั้น 3  
ถนนเพลินจิต แขวงลุมพินี เขตปทุมวัน กรุงเทพฯ 10330  
โทร. +662 659 7000 โทรสาร. +662 658 5699

### 03 เซ็นทรัลบางนา

589/151 อาคารเซ็นทรัลซิตีทาวเวอร์ ชั้น 27 ถนนเทพ  
รัตน แขวงบางนาเหนือ เขตบางนา กรุงเทพฯ 10260  
โทร. +662 763 2000 โทรสาร. +662 399 1448

### 05 สุพรรณบุรี

249/171-172 หมู่ 5 ถนนเนรแก้ว ตำบลท่าระหัด อำเภอ  
เมืองสุพรรณบุรี จังหวัดสุพรรณบุรี 72000  
โทร. +663 596 7981 โทรสาร. +663 552 2449

### 07 นครปฐม

67/1 ถนนราชดำเนิน ตำบลพระปฐมเจดีย์ อำเภอเมือง  
นครปฐม จังหวัดนครปฐม 73000  
โทร. +663 427 5500-7 โทรสาร. +663 421 8989

### 09 พิษณุโลก

275/1 อาคารธนาคารกรุงศรีอยุธยา จำกัด(มหาชน)  
สาขาพิษณุโลก ถนนพิชัยสงคราม ตำบลในเมือง อำเภอ  
เมืองพิษณุโลก จังหวัดพิษณุโลก 65000  
โทร. +665 530 3360 โทรสาร. +665 530 2580

### 11 หาดใหญ่

90-92-94 อาคารธนาคารกรุงศรีอยุธยา จำกัด (มหาชน)  
สาขาหาดใหญ่ ถนนนิพัทธ์อุทิศ 1 ตำบลหาดใหญ่ อำเภอ  
หาดใหญ่ จังหวัดสงขลา 90110  
โทร. +667 422 1229 โทรสาร. +667 422 1411

### 02 เอ็มโพเรียม

622 เอ็มโพเรียมทาวเวอร์ ชั้น 10 ถนนสุขุมวิท 24  
แขวงคลองตัน เขตคลองเตย กรุงเทพฯ 10110  
โทร. +662 695 4539-40 โทรสาร. +662 695 4599

### 04 พระราม 2

356, 358, 360 ชั้น 4 ถนนพระราม 2 แขวงสามตำ  
เขตบางขุนเทียน กรุงเทพฯ 10150  
โทร. +662 013 7145 โทรสาร. +662 895 9557

### 06 ชลบุรี

64/17 ถนนสุขุมวิท ตำบลบางปลาสร้อย  
อำเภอเมืองชลบุรี จังหวัดชลบุรี 20000  
โทร. +663 312 6 580 โทรสาร. +663 312 6588

### 08 เชียงใหม่

70 อาคารธนาคารกรุงศรีอยุธยา จำกัด(มหาชน)  
สาขาประตูช้างเผือก ถนนช้างเผือก ตำบลศรีภูมิ  
อำเภอเมืองเชียงใหม่ จังหวัดเชียงใหม่ 50200  
โทร. +665 321 9234 โทรสาร. +665 321 9247

### 10 ขอนแก่น

114 อาคารธนาคารกรุงศรีอยุธยา จำกัด(มหาชน) สาขา  
ขอนแก่น ถนนศรีจันทร์ ตำบลในเมือง อำเภอเมืองขอนแก่น  
จังหวัดขอนแก่น 40000  
โทร. +664 322 6120 โทรสาร. +664 322 6180

### คำแนะนำการลงทุน

**ซื้อ:** หุ้นที่คาดหวังอัตราผลตอบแทนรวมจากการลงทุนเกินกว่า 10% ภายในระยะเวลา 1 ปีข้างหน้า

**ถือ:** หุ้นที่คาดหวังอัตราผลตอบแทนรวมจากการลงทุนระหว่าง -10% ถึง 10% ภายในระยะเวลา 1 ปีข้างหน้า

**ขาย:** หุ้นที่คาดหวังอัตราผลตอบแทนรวมจากการลงทุนน้อยกว่า -10% ภายในระยะเวลา 1 ปีข้างหน้า